



Fematel s.l.
INYECCIÓN DE PLÁSTICO



CATÁLOGO
2024



CATÁLOGO 2024

Fematel, S.L. se dedica a la inyección de plásticos para la fabricación de material eléctrico. Entre nuestros productos destacan las cajas para mecanismos y de conexión, además de las cajas estancas, cajas para pladur, cajas de calefacción, cajas de superficie, cajas para contadores, cajas de stock apilables y llanas plásticas.

Todos los productos están certificados, según las directivas y normas actuales, codificados para facilitar su manipulación y publicados en los servicios de datos de **Telematel** y **Matmax**. Fematel, S.L., consciente de la importancia de la calidad y satisfacción de los clientes tiene implantado el sistema de **Gestión de Calidad Certificada UNE-EN ISO 9001**.

La trayectoria de nuestra empresa se ha visto impulsada por la mejora continua de todos nuestros productos que permiten ofrecer al cliente un nivel óptimo de calidad y servicio.

CONDICIONES GENERALES

La presente lista anula y sustituye a todas las anteriores.

Los precios tienen un carácter indicativo y no incluyen I.V.A.

Los precios indicados son válidos salvo error u omisión.

Fematel, S.L. se reserva el derecho de, en cada momento y sin obligación de aviso, realizar todas las modificaciones que juzgue necesarias para mejorar la calidad de sus fabricados, así como, para satisfacer sus propias exigencias tecnológicas o productivas.

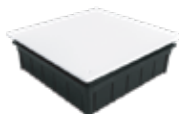
ÍNDICE

06



- CAJA DE CONEXIÓN TORNILLO - C21
- CAJA DE CONEXIÓN TORNILLO - C12
- CAJA DE CONEXIÓN TORNILLO - C13
- CAJA DE CONEXIÓN TORNILLO - C17

07



- CAJA DE CONEXIÓN TORNILLO - CT24
- CAJA DE CONEXIÓN TORNILLO - C22
- CAJA DE CONEXIÓN TORNILLO - C54
- CAJA DE CONEXIÓN TORNILLO - C38
- CAJA DE CONEXIÓN TORNILLO - CT25

08



- CAJA DE CONEXIÓN TORNILLO - C47
- CAJA DE CONEXIÓN GARRA METÁLICA - C18GM
- CAJA DE CONEXIÓN GARRA METÁLICA - C19GM

09



- CAJA DE CONEXIÓN GARRA METÁLICA - C20
- CAJA DE CONEXIÓN GARRA METÁLICA - C14
- CAJA DE CONEXIÓN GARRA METÁLICA - C15
- CAJA DE CONEXIÓN GARRA METÁLICA - C23

10



- CAJA DE CONEXIÓN GARRA PLÁSTICA - C35
- CAJA DE CONEXIÓN GARRA PLÁSTICA - CT35
- CAJA DE CONEXIÓN GARRA PLÁSTICA - C36
- CAJA DE CONEXIÓN GARRA PLÁSTICA - CT36

11



- CAJA DE CONEXIÓN GARRA PLÁSTICA - C37
- CAJA DE CONEXIÓN PLADUR TORNILLO - C42
- CAJA DE CONEXIÓN PLADUR TORNILLO - C44

12



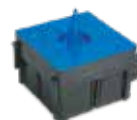
- CAJA DE CONEXIÓN PLADUR TORNILLO - C48
- CAJA DE CONEXIÓN PLADUR GARRA METÁLICA - C43
- CAJA DE CONEXIÓN PLADUR GARRA METÁLICA - C45
- CAJA DE CONEXIÓN PLADUR GARRA METÁLICA - C49

13



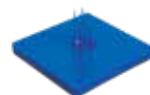
- CAJA DE MECANISMOS PLADUR - C41
- CAJA DE MECANISMOS PLADUR - C46
- CAJA DE MECANISMOS PLADUR - C40
- CAJA DE MECANISMOS PLADUR - C50

14



- CAJA DE MECANISMOS PLADUR - C51
- CAJA DE MECANISMOS - C124
- CAJA DE MECANISMOS - C125N
- TAPA CIEGA PARA CAJA DE MECANISMOS - T52 y T53

15



- TAPA DE OBRA PARA CAJA MECANISMOS - T125N
- TAPA DE OBRA PARA CAJAS DE CONEXIÓN - T39
- HERRAMIENTA MECAN-ONE

16



- CAJA UNIVERSAL DE SUPERFICIE - C83
- CAJA UNIVERSAL DE SUPERFICIE - C84
- CAJA UNIVERSAL DE SUPERFICIE - C85

17



- CAJA CONEXIÓN TELECOMUNICACIONES (I.C.T.)-CT24
- CAJA CONEXIÓN TELECOMUNICACIONES (I.C.T.)-CT25
- CAJA PARA TELECOMUNICACIONES -CT1
- CAJA PARA TELECOMUNICACIONES -CT2

18



- CAJA CONEXIÓN TELECOMUNICACIONES (I.C.T.) -CTP32
- CAJA CONEXIÓN TELECOMUNICACIONES (I.C.T.) -CTP30
- CAJA CONEXIÓN TELECOMUNICACIONES (I.C.T.) -CTP26
- CAJA CONEXIÓN TELECOMUNICACIONES (I.C.T.) -CTP27

19



- CAJA ESTANCA DE SUPERFICIE - CS69
- CAJA ESTANCA DE SUPERFICIE - CS57
- CAJA ESTANCA DE SUPERFICIE - CS60
- CAJA ESTANCA DE SUPERFICIE - CS66

20



- CAJA ESTANCA DE SUPERFICIE - CS72
- CAJA ESTANCA DE SUPERFICIE - CS67
- CAJA ESTANCA DE SUPERFICIE - CS55

21



- CAJA ESTANCA DE SUPERFICIE - CS58
- CAJA ESTANCA DE SUPERFICIE - CS64
- CAJA ESTANCA DE SUPERFICIE - CS70
- CAJA ESTANCA DE SUPERFICIE - CS73
- CAJA ESTANCA DE SUPERFICIE - CS101

22



- CAJA ESTANCA DE SUPERFICIE - CS68
- CAJA ESTANCA DE SUPERFICIE - CS56
- CAJA ESTANCA DE SUPERFICIE - CS59
- CAJA ESTANCA DE SUPERFICIE - CS65

23



- CAJA ESTANCA DE SUPERFICIE - CS71
- CAJA ESTANCA DE SUPERFICIE CON PUERTA - CS108
- CAJA ESTANCA DE SUPERFICIE CON PUERTA - CS109

24



- CAJA ESTANCA DE SUPERFICIE - CS91
- CAJA ESTANCA DE SUPERFICIE - CS92
- CAJA ESTANCA DE SUPERFICIE - CS86
- CAJA ESTANCA DE SUPERFICIE - CS93
- CAJA ESTANCA DE SUPERFICIE - CS95

25



- CAJA ESTANCA DE SUPERFICIE - CS96
- CAJA ESTANCA DE SUPERFICIE - CS102
- CAJA ESTANCA DE SUPERFICIE - CS105
- CAJA ESTANCA DE SUPERFICIE - CS87
- CAJA ESTANCA DE SUPERFICIE - CS106

26



- CAJA ESTANCA DE SUPERFICIE - CS107
- CAJA ESTANCA DE SUPERFICIE - CS98
- CAJA ESTANCA DE SUPERFICIE - CS99
- CAJA ESTANCA DE SUPERFICIE - CS103

27



- CAJA DE DERIVACIÓN - C128
- CAJA PARA ILUMINACIÓN PÚBLICA - C127
- CAJA MEDICIÓN TIERRA - C121 - C122 - C123 - C126
- CAJA ESTANCA CON SECCIONADOR TIERRA - CS88
- CAJA DE ACOMETIDA - C120

28



- ARMARIO ESTANCO - A325
- ARMARIO ESTANCO PUERTA TRANSPARENTE - V325
- ARMARIO ESTANCO - A430

29



- ARMARIO ESTANCO PUERTA TRANSPARENTE - V430
- ARMARIO ESTANCO - A440
- ARMARIO ESTANCO PUERTA TRANSPARENTE - V440
- ARMARIO ESTANCO - A540
- ARMARIO ESTANCO PUERTA TRANSPARENTE - V540

30



- ARMARIO ESTANCO - A640
- ARMARIO ESTANCO PUERTA TRANSPARENTE - V640
- ARMARIO ESTANCO - CP5
- ARMARIO ESTANCO - CP10 - CP10B - CP11 - CP11C - CP3

31



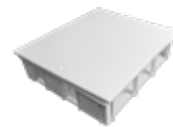
- CAJA DE DISTRIBUCIÓN EMPOTRAR - CT89
- CAJA ESTANCA DISTRIBUCIÓN SUPERFICIE - CS94
- CAJA ESTANCA DISTRIBUCIÓN SUPERFICIE - CS104

32



- CAJA ESTANCA DISTRIBUCIÓN SUPERFICIE - C129
- CAJA ESTANCA DISTRIBUCIÓN SUPERFICIE - C130
- CAJA ESTANCA DISTRIBUCIÓN SUPERFICIE - C131
- CAJA ESTANCA DISTRIBUCIÓN SUPERFICIE - C133
- CAJA ESTANCA DISTRIBUCIÓN SUPERFICIE - C136

39



- CAJA COLECTORA - C80
- CAJA COLECTORA - C81
- CAJA COLECTORA - C82

33



- CAJA ESTANCA DISTRIBUCIÓN SUPERFICIE - C132
- CAJA ESTANCA DISTRIBUCIÓN SUPERFICIE - C134
- CAJA ESTANCA DISTRIBUCIÓN SUPERFICIE - C135
- CAJAS MAGNETOTÉRMICOS - CM110 hasta CM-113
- CAJA ICP DISTRIBUCIÓN - CS76

40



- ARO PLÁSTICO PARA EMPOTRAR - AF28
- ARO PLÁSTICO PARA EMPOTRAR - AF29
- ARO PLÁSTICO PARA EMPOTRAR - AF51
- ARO PLÁSTICO PARA EMPOTRAR - AF30
- PORTALÁMPARAS - P47

34



- ARMARIO ESTANCO DE DISTRIBUCIÓN - CH325
- ARMARIO ESTANCO DE DISTRIBUCIÓN PUERTA TRANSPARENTE - FT325
- ARMARIO ESTANCO DE DISTRIBUCIÓN - CH430
- ARMARIO ESTANCO DE DISTRIBUCIÓN PUERTA TRANSPARENTE - FT430

41



- CAJA DE STOCK - C100
- CAJA DE STOCK APILABLES - C200
- CAJA DE STOCK APILABLES - C300
- CAJA DE STOCK APILABLES - C400

35



- ARMARIO ESTANCO DE DISTRIBUCIÓN - CH440
- ARMARIO ESTANCO DE DISTRIBUCIÓN PUERTA TRANSPARENTE - FT440
- ARMARIO ESTANCO DE DISTRIBUCIÓN - CH540
- ARMARIO ESTANCO DE DISTRIBUCIÓN PUERTA TRANSPARENTE - FT540
- ARMARIO ESTANCO DE DISTRIBUCIÓN - CH640

42



- TALOCHA - T2
- TALOCHA - T3
- TALOCHA - T4

36



- ARMARIO ESTANCO DE DISTRIBUCIÓN PUERTA TRANSPARENTE - FT640
- CUADRO DE DISTRIBUCIÓN MÓVIL

43



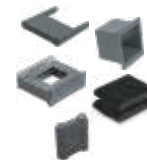
- CONOS PVC - CN57, CN60, CN66, CN69
- TORNILLO PARA CAJA ESTANCA - TR55
- LLAVE PARA CAJA DE AGUA - L97
- ABRAZADERA PLÁSTICA - AP80
- CERRADURA LLAVE METÁLICA - CL325

37



- CAJA CONTADOR ENERGÍA MONOFÁSICO - C7 - CV7
- CAJA CONTADOR ENERGÍA MONOFÁSICO (2 cont.) - C8 - CV8
- CAJA CONTADOR ENERGÍA TRIFÁSICO - C6
- CAJA PARA CONTADOR DE AGUA - C97

44



- ABRAZADERAS PARA FIJACIÓN DE CABLES
- PIEZA PARA CONDUCCIÓN DE CABLES/
- PIEZA DE ENLACE/SEPARADORES

38



- CAJA PARA CONTADOR DE GAS - C9-CV9
- CAJA AIRE ACONDICIONADO PLADUR - C78
- CAJA AIRE ACONDICIONADO - C79



CAJAS DE CONEXIÓN TORNILLO



CAJA DE CONEXIÓN TORNILLO - C21



Medidas: 115x64x46 mm
 Material: PS Libre Halógenos
 Instalación: Empotrada/Empalmes
 Guía cónica para entrada tornillos
 Código Barras: EAN 13
 Color: Caja-Negro / Tapa-Blanco

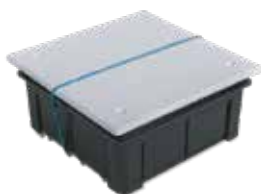


Envase - 5 Uds.
 Embalaje - 75 Uds.



Referencia	Denominación (Medidas en milímetros)	PVP €
C21	Caja de conexión 115x64x46 tapa y tornillos	1,04 €
T21	Tapa 115x64 tornillos	0,56 €

CAJA DE CONEXIÓN TORNILLO - C12



Medidas: 105x105x51 mm
 Material: PS Libre Halógenos
 Instalación: Empotrada/Empalmes
 Guía cónica para entrada tornillos
 Código Barras: EAN 13
 Color: Caja-Negro / Tapa-Blanco



Envase - 5 Uds.
 Embalaje - 50 Uds.



Referencia	Denominación (Medidas en milímetros)	PVP €
C12	Caja de conexión 105x105x51 tapa y tornillos	1,33 €
T12	Tapa 105x105 tornillos	0,69 €

CAJA DE CONEXIÓN TORNILLO - C13



Medidas: 170x110x50 mm
 Material: PS Libre Halógenos
 Instalación: Empotrada/Empalmes
 Guía cónica para entrada tornillos
 Código Barras: EAN 13
 Color: Caja-Negro / Tapa-Blanco



Envase - 5 Uds.
 Embalaje - 50 Uds.



Referencia	Denominación (Medidas en milímetros)	PVP €
C13	Caja de conexión 170x110x50 tapa y tornillos	2,04 €
T13	Tapa 170x110 tornillos	1,10 €

CAJA DE CONEXIÓN TORNILLO - C17



Medidas: 200x130x60 mm
 Material: PS Libre Halógenos
 Instalación: Empotrada/Empalmes
 Guía cónica para entrada tornillos
 Código Barras: EAN 13
 Color: Caja-Negro / Tapa-Blanco



Envase - 5 Uds.
 Embalaje - 55 Uds.



Referencia	Denominación (Medidas en milímetros)	PVP €
C17	Caja de conexión 200x130x60 tapa y tornillos	2,73 €
T17	Tapa 200x130 tornillos	1,27 €

CAJA DE CONEXIÓN TORNILLO - CT24



Medidas: 300x100x60 mm
 Material: PS Libre Halógenos
 Instalación: Empotrada/Empalmes
 Guía cónica para entrada tornillos
 Código Barras: EAN 13
 Color: Caja-Negro / Tapa-Blanco

Enlazable: Incluye piezas de enlace.



Envase - 1 Ud.
 Embalaje - 20 Uds.



Referencia	Denominación (Medidas en milímetros)	PVP €
CT24	Caja de conexión enlazable 300x100x60 tapa y tornillos	4,64 €
T24	Tapa 300x100 tornillos	1,57 €

CAJA DE CONEXIÓN TORNILLO - C22



Medidas: 200x200x65 mm
 Material: PS Libre Halógenos
 Instalación: Empotrada/Empalmes
 Guía cónica para entrada tornillos
 Código Barras: EAN 13
 Color: Caja-Negro / Tapa-Blanco



Envase - 1 Ud.
 Embalaje - 32 Uds.



Referencia	Denominación (Medidas en milímetros)	PVP €
C22	Caja de conexión 200x200x65 tapa y tornillos	4,73 €
T22	Tapa 200x200 tornillos	2,12 €

CAJA DE CONEXIÓN TORNILLO - C54



Medidas: 250x250x65 mm
 Material: PS Libre Halógenos
 Instalación: Empotrada/Empalmes
 Guía cónica para entrada tornillos
 Código Barras: EAN 13
 Color: Caja-Negro / Tapa-Blanco



Envase - 1 Ud.
 Embalaje - 20 Uds.



Referencia	Denominación (Medidas en milímetros)	PVP €
C54	Caja de conexión 250x250x65 tapa y tornillos	8,04 €
T54	Tapa 250x250 tornillos	3,66 €

CAJA DE CONEXIÓN TORNILLO - C38



Medidas: 300x160x70 mm
 Material: PS Libre Halógenos
 Instalación: Empotrada/Empalmes
 Guía cónica para entrada tornillos
 Código Barras: EAN 13
 Color: Caja-Negro / Tapa-Blanco

Incluye separadores.



Envase - 1 Ud.
 Embalaje - 30 Uds.



Referencia	Denominación (Medidas en milímetros)	PVP €
C38	Caja de conexión 300x160x70 tapa y tornillos	6,05 €
T38	Tapa 300x160 tornillos	3,05 €

CAJA DE CONEXIÓN TORNILLO - CT25



Medidas: 300x200x60 mm
 Material: PS Libre Halógenos
 Instalación: Empotrada/Empalmes
 Guía cónica para entrada tornillos
 Código Barras: EAN 13
 Color: Caja-Negro / Tapa-Blanco

Enlazable: Incluye piezas de enlace.



Envase - 1 Ud.
 Embalaje - 20 Uds.



Referencia	Denominación (Medidas en milímetros)	PVP €
CT25	Caja de conexión enlazable 300x200x60 tapa y tornillos	7,98 €
T25	Tapa 300x200 tornillos	3,01 €

CAJA DE CONEXIÓN TORNILLO - C47



Medidas: 400x160x70 mm
 Material: PS Libre Halógenos
 Instalación: Empotrada/Empalmes
 Guía cónica para entrada tornillos
 Código Barras: EAN 13
 Color: Caja-Negro / Tapa-Blanco

Incluye separadores.

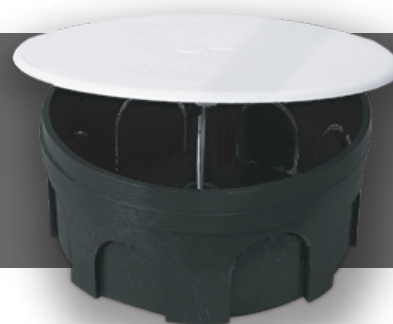


Envase - 1 Ud.
 Embalaje - 20 Uds.



Referencia	Denominación (Medidas en milímetros)	PVP €
C47	Caja de conexión 400x160x70 tapa y tornillos	9,22 €
T47	Tapa 400x160 tornillos	3,98 €

CAJAS DE CONEXIÓN GARRA METÁLICA



CAJA DE CONEXIÓN GARRA METÁLICA - C18GM



Medidas: 40x80 Ø mm
 Material: PS Libre Halógenos
 Instalación: Empotrada/Empalmes
 Sistema de garra metálica inox.
 Código Barras: EAN 13
 Color: Caja-Negro / Tapa-Blanco



Envase - 6 Uds.
 Embalaje - 72 Uds.



Referencia	Denominación (Medidas en milímetros)	PVP €
C18GM	Caja de conexión redonda 40x80 tapa garra metálica	1,14 €
T18	Tapa redonda garra metálica	0,53 €

CAJA DE CONEXIÓN GARRA METÁLICA - C19GM



Medidas: 45x100 Ø mm
 Material: PS Libre Halógenos
 Instalación: Empotrada/Empalmes
 Sistema de garra metálica inox.
 Código Barras: EAN 13
 Color: Caja-Negro / Tapa-Blanco



Envase - 5 Uds.
 Embalaje - 50 Uds.



Referencia	Denominación (Medidas en milímetros)	PVP €
C19GM	Caja de conexión redonda 45x100 tapa garra metálica	1,42 €
T19	Tapa redonda garra metálica	0,63 €

CAJA DE CONEXIÓN GARRA METÁLICA - C20



Medidas: 115x64x46 mm
 Material: PS Libre Halógenos
 Instalación: Empotrada/Empalmes
 Sistema de garra metálica inox.
 Código Barras: EAN 13
 Color: Caja-Negro / Tapa-Blanco



Envase - 5 Uds.
 Embalaje - 75 Uds.



Referencia	Denominación (Medidas en milímetros)	PVP €
C20	Caja de conexión 115x64x46 tapa garra metálica	1,15 €
T20	Tapa 115x64 garra metálica	0,57 €

CAJA DE CONEXIÓN GARRA METÁLICA - C14



Medidas: 105x105x51 mm
 Material: PS Libre Halógenos
 Instalación: Empotrada/Empalmes
 Sistema de garra metálica inox.
 Código Barras: EAN 13
 Color: Caja-Negro / Tapa-Blanco



Envase - 5 Uds.
 Embalaje - 50 Uds.



Referencia	Denominación (Medidas en milímetros)	PVP €
C14	Caja de conexión 105x105x51 tapa garra metálica	1,43 €
T14	Tapa 105x105 garra metálica	0,71 €

CAJA DE CONEXIÓN GARRA METÁLICA - C15



Medidas: 170x110x50 mm
 Material: PS Libre Halógenos
 Instalación: Empotrada/Empalmes
 Sistema de garra metálica inox.
 Código Barras: EAN 13
 Color: Caja-Negro / Tapa-Blanco



Envase - 5 Uds.
 Embalaje - 50 Uds.



Referencia	Denominación (Medidas en milímetros)	PVP €
C15	Caja de conexión 170x110x50 tapa garra metálica	2,18 €
T15	Tapa 170x110 garra metálica	1,14 €

CAJA DE CONEXIÓN GARRA METÁLICA - C23



Medidas: 200x130x60 mm
 Material: PS Libre Halógenos
 Instalación: Empotrada/Empalmes
 Sistema de garra metálica inox.
 Código Barras: EAN 13
 Color: Caja-Negro / Tapa-Blanco

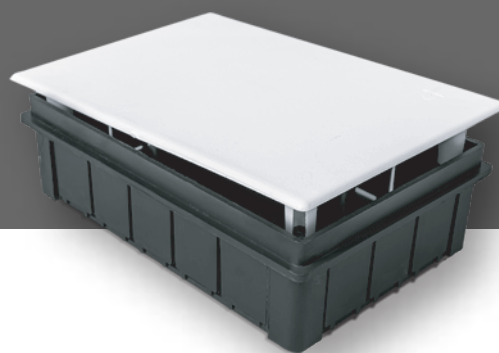


Envase - 5 Uds.
 Embalaje - 55 Uds.



Referencia	Denominación (Medidas en milímetros)	PVP €
C23	Caja de conexión 200x130x60 tapa garra metálica	2,85 €
T23	Tapa 200x130 garra metálica	1,48 €

CAJAS DE CONEXIÓN GARRA PLÁSTICA



CAJA DE CONEXIÓN GARRA PLÁSTICA - C35



Medidas: 105x105x51 mm
 Material: PS Libre Halógenos
 Instalación: Empotrada/Empalmes
 Sistema de garra plástica
 Código Barras: EAN 13
 Color: Caja-Negro / Tapa-Blanco



Envase - 5 Uds.
 Embalaje - 50 Uds.



Referencia	Denominación (Medidas en milímetros)	PVP €
C35	Caja de conexión 105x105x51 tapa garra plástica	1,22 €
T35	Tapa 105x105 garra plástica	0,69 €

CAJA DE CONEXIÓN GARRA PLÁSTICA - CT35



Medidas: 105x105x51 mm
 Material: PS Libre Halógenos
 Instalación: Empotrada/Empalmes
 Sistema de garra plástica / tornillos
 Código Barras: EAN 13
 Color: Caja-Negro / Tapa-Blanco

Caja de conexión polivalente de garras plásticas y tornillos



Envase - 5 Uds.
 Embalaje - 50 Uds.



Referencia	Denominación (Medidas en milímetros)	PVP €
CT35	Caja de conexión 105x105x51 tapa garra plástica / tornillos	1,39 €
TR35	Tapa 105x105 garra plástica / tornillos	0,71 €

CAJA DE CONEXIÓN GARRA PLÁSTICA - C36



Medidas: 170x110x50 mm
 Material: PS Libre Halógenos
 Instalación: Empotrada/Empalmes
 Sistema de garra plástica
 Código Barras: EAN 13
 Color: Caja-Negro / Tapa-Blanco



Envase - 5 Uds.
 Embalaje - 50 Uds.



Referencia	Denominación (Medidas en milímetros)	PVP €
C36	Caja de conexión 170x110x50 tapa garra plástica	2,00 €
T36	Tapa 170x110 garra plástica	1,06 €

CAJA DE CONEXIÓN GARRA PLÁSTICA - CT36



Medidas: 170x110x50 mm
 Material: PS Libre Halógenos
 Instalación: Empotrada/Empalmes
 Sistema de garra plástica / tornillos
 Código Barras: EAN 13
 Color: Caja-Negro / Tapa-Blanco

Caja de conexión polivalente de garras plásticas y tornillos



Envase - 5 Uds.
 Embalaje - 50 Uds.



Referencia	Denominación (Medidas en milímetros)	PVP €
CT36	Caja de conexión 170x110x50 tapa garra plástica / tornillos	2,12 €
TR36	Tapa 170x110 garra plástica / tornillos	1,12 €

CAJA DE CONEXIÓN GARRA PLÁSTICA - C37



Medidas: 200x130x60 mm
 Material: PS Libre Halógenos
 Instalación: Empotrada/Empalmes
 Sistema de garra plástica
 Código Barras: EAN 13
 Color: Caja-Negro / Tapa-Blanco



Envase -5 Uds.
 Embalaje -55 Uds.



Referencia	Denominación (Medidas en milímetros)	PVP €
C37	Caja de conexión 200x130x60 tapa garra plástica	2,60 €
T37	Tapa 200x130 garra plástica	1,28 €

CAJAS DE CONEXIÓN PLADUR TORNILLO



CAJA DE CONEXIÓN PLADUR TORNILLO - C42



Medidas: 105x105x50 mm
 Material: PS Libre Halógenos
 Instalación: Empotrada/Empalmes
 Guía cónica para entrada tornillos
 Código Barras: EAN 13
 Color: Caja-Negro / Tapa-Blanco

Caja de conexión para tabiques huecos provista de tornillos largos con lengüeta.

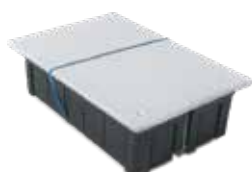


Envase - 5 Uds.
 Embalaje - 50 Uds.



Referencia	Denominación (Medidas en milímetros)	PVP €
C42	Caja de conexión pladur 105x105x50 tapa y tornillos	2,15 €
T12	Tapa 105x105 tornillos	0,69 €

CAJA DE CONEXIÓN PLADUR TORNILLO - C44



Medidas: 170x110x50 mm
 Material: PS Libre Halógenos
 Instalación: Empotrada/Empalmes
 Guía cónica para entrada tornillos
 Código Barras: EAN 13
 Color: Caja-Negro / Tapa-Blanco

Caja de conexión para tabiques huecos provista de tornillos largos con lengüeta.



Envase - 5 Uds.
 Embalaje - 50 Uds.



Referencia	Denominación (Medidas en milímetros)	PVP €
C44	Caja de conexión pladur 170x110x50 tapa y tornillos	2,76 €
T13	Tapa 170x110 tornillos	1,10 €

CAJA DE CONEXIÓN PLADUR TORNILLO - C48



Medidas: 200x130x60 mm
 Material: PS Libre Halógenos
 Instalación: Empotrada/Empalmes
 Guía cónica para entrada tornillos
 Código Barras: EAN 13
 Color: Caja-Negro / Tapa-Blanco

Caja de conexión para tabiques huecos provista de tornillos largos con lengüeta.



Envase -5 Uds.
 Embalaje -55 Uds.



Referencia	Denominación (Medidas en milímetros)	PVP €
C48	Caja de conexión pladur 200x130x60 tapa y tornillos	3,87 €
T48	Tapa 200x130 tornillos	1,42 €

CAJAS DE CONEXIÓN PLADUR GARRA METÁLICA



CAJA DE CONEXIÓN PLADUR GARRA METÁLICA - C43



Medidas: 105x105x50 mm
 Material: PS Libre Halógenos
 Instalación: Empotrada/Empalmes
 Sistema de garra metálica inox.
 Código Barras: EAN 13
 Color: Caja-Negro / Tapa-Blanco

Caja de conexión para tabiques huecos provista de tornillos largos con lengüeta.



Envase -5 Uds.
 Embalaje -50 Uds.



Referencia	Denominación (Medidas en milímetros)	PVP €
C43	Caja conexión pladur 105x150x50 tapa garra metálica	2,27 €
T14	Tapa 105x105 garra metálica	0,71 €

CAJA DE CONEXIÓN PLADUR GARRA METÁLICA - C45



Medidas: 170x110x50 mm
 Material: PS Libre Halógenos
 Instalación: Empotrada/Empalmes
 Sistema de garra metálica inox.
 Código Barras: EAN 13
 Color: Caja-Negro / Tapa-Blanco

Caja de conexión para tabiques huecos provista de tornillos largos con lengüeta.



Envase -5 Uds.
 Embalaje -55 Uds.



Referencia	Denominación (Medidas en milímetros)	PVP €
C45	Caja conexión pladur 170x110x50 tapa garra metálica	2,89 €
T15	Tapa 170x110 garra metálica	1,14 €

CAJA DE CONEXIÓN PLADUR GARRA METÁLICA - C49



Medidas: 200x130x60 mm
 Material: PS Libre Halógenos
 Instalación: Empotrada/Empalmes
 Sistema de garra metálica inox.
 Código Barras: EAN 13
 Color: Caja-Negro / Tapa-Blanco

Caja de conexión para tabiques huecos provista de tornillos largos con lengüeta.



Envase -5 Uds.
 Embalaje -55 Uds.



Referencia	Denominación (Medidas en milímetros)	PVP €
C49	Caja conexión pladur 200x130x60 tapa garra metálica	4,05 €
T49	Tapa 200x130 garra metálica	1,57 €

CAJAS DE MECANISMOS PLADUR



■ CAJA DE MECANISMOS PLADUR - C41



Medidas: 35x45 mm
 Material: PP
 Instalación: Empotrada/Empalmes
 Tornillos
 Color: Naranja

Caja de mecanismos para tabiques huecos provista de tornillos largos con lengüeta.



Envase - 1 Ud.
 Embalaje - 100 Uds.



Referencia	Denominación (Medidas en milímetros)	PVP €
C41	Caja de mecanismos para pladur 35x45 tornillos	0,76€

■ CAJA DE MECANISMOS PLADUR - C46



Medidas: 47x70 mm
 Material: PP
 Instalación: Empotrada/Empalmes
 Caja enlazable
 Color: Naranja

Caja de mecanismos para tabiques huecos provista de bridas reutilizables



Envase - 1 Ud.
 Embalaje - 100 Uds.



Referencia	Denominación (Medidas en milímetros)	PVP €
C46	Caja de mecanismos para pladur 47x70 bridas	0,88 €

■ CAJA DE MECANISMOS PLADUR - C40



Medidas: 48x72 mm
 Material: PS Libre Halógenos
 Instalación: Empotrada/Empalmes
 Caja enlazable
 Código Barras: EAN 13
 Color: Negro

Caja de mecanismos para tabiques huecos provista de tornillos largos con lengüeta.



Envase - 8 uds.
 Embalaje - 408 uds.



Referencia	Denominación (Medidas en milímetros)	PVP €
C40	Caja de mecanismos para pladur 48x72 tornillos	1,16 €

■ CAJA DE MECANISMOS PLADUR - C50



Medidas: 60x70 mm
 Material: PP
 Instalación: Empotrada/Empalmes
 Caja enlazable
 Color: Naranja

Caja de mecanismos para tabiques huecos provista de bridas reutilizables



Envase - 1 Ud.
 Embalaje - 100 Uds.



Referencia	Denominación (Medidas en milímetros)	PVP €
C50	Caja de mecanismos para pladur 60x70 bridas	1,01 €

CAJA DE MECANISMOS PLADUR DOBLE - C51



Medidas: 143x71x45mm
 Material: PS Libre Halógenos
 Instalación: Empotrada/ Empalmes
 Código Barras: EAN 13
 Color: Negro

Caja de mecanismos para tabiques huecos provista de tornillos largos con lengüeta.

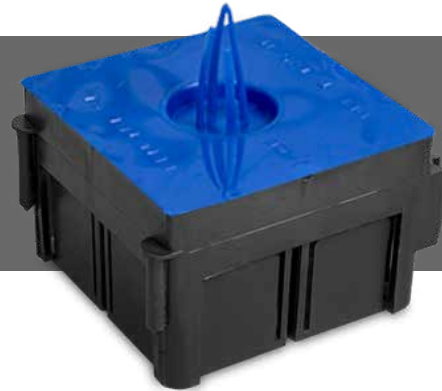


Envase - 4 Uds.
 Embalaje - 204 Uds.



Referencia	Denominación (Medidas en milímetros)	PVP €
C51	Caja de mecanismos pladur 143x71x45 tornillos	2,15 €

CAJAS DE MECANISMOS



CAJA DE MECANISMOS - C124



Medidas: 90x55x47 mm
 Material: PS Libre Halógenos
 Instalación: Empotrada
 Código Barras: EAN 13
 Color: Negro



Envase - 10 Uds.
 Embalaje - 360 Uds.



Referencia	Denominación (Medidas en milímetros)	PVP €
C124	Caja de mecanismos universal 1,2 ó 3 elementos 90x55x47	0,63 €

CAJA DE MECANISMOS - C125N



Medidas: 65x65x45 mm
 Material: PS Libre Halógenos
 Instalación: Empotrada
 Código Barras: EAN 13
 Color: Negro

Caja enlazable con un sistema práctico y rápido



Envase - 10 Uds.
 Embalaje - 480 Uds.



Referencia	Denominación (Medidas en milímetros)	PVP €
C125N	Caja de mecanismos enlazable 65x65x45	0,32 €

TAPA CIEGA PARA CAJA DE MECANISMOS T52 Y T53



Medidas: 70x70 mm
 Medidas: 140x70 mm
 Material: PS Libre Halógenos
 Color: Blanco

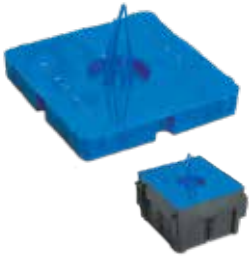


Envase - 1 Ud.
 Embalaje - 1 Ud.



Referencia	Denominación (Medidas en milímetros)	PVP €
T52	Tapa ciega de 70x70 para Ref. C125N	0,46 €
T53	Tapa ciega de 140x70 para dos uds. Ref. C125N	0,92 €

TAPA DE OBRA CAJA MECANISMOS - T125N



Medidas: 65x65 mm
 Material: PE
 Color: Azul
 Recuperable próximas instalaciones

Tapa ciega, evita la entrada de yeso en la caja.

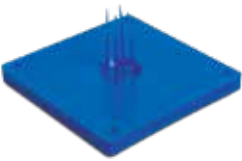


Envase - 1 Ud.
 Embalaje - 1 Ud.



Referencia	Denominación (Medidas en milímetros)	PVP €
T125N	Tapa de obra para caja de mecanismos enlazable Ref.C125N	0,20 €

TAPA DE OBRA CAJAS DE CONEXIÓN - T39



Medidas: 105x105 mm
 Material: PE
 Color: Azul
 Recuperable próximas instalaciones

Tapa ciega, evita la entrada de yeso en la caja.



Envase - 1 Ud.
 Embalaje - 1 Ud.



Referencia	Denominación	PVP €
T39	Tapa de obra para cajas de conexión Ref. C12, C14, C35 y CT35	0,37 €

HERRAMIENTA MECAN-ONE



Medidas:
 Material: PS
 Color: Azul

La herramienta MECAN-ONE (Ref. K98) permite empotrar las cajas previamente a la instalación de los tubos, ahorra tiempo en la colocación de la caja y facilita el nivelado, aplomado y regulación de espesor de masa a emplear, consiguiendo una perfecta instalación de los registros. Válido para todas las marcas. Producto patentado.



Envase - 1 Ud.
 Embalaje - 1 Ud.



Referencia	Denominación (Medidas en milímetros)	PVP €
K98	Herramienta para instalación de cajas empotrables	26,80 €

CAJAS UNIVERSALES SUPERFICIE



CAJA UNIVERSAL DE SUPERFICIE - C83



Medidas: 92x92x42 mm
 Material: PS Libre Halógenos
 Instalación: Superficie
 Código Barras: EAN 13
 Color: Blanco

Disponen de entradas pretoqueladas para canaleta, cable o tubo. Adecuadas para todas las series de empotrar de pequeño material.



Envase - 4 Uds.
 Embalaje - 136 Uds.



Referencia	Denominación (Medidas en milímetros)	PVP €
C83	Caja universal de superficie 1 elemento 92x92x42	2,32 €

CAJA UNIVERSAL DE SUPERFICIE - C84



Medidas: 161x92x42 mm
 Material: PS Libre Halógenos
 Instalación: Superficie
 Código Barras: EAN 13
 Color: Blanco

Disponen de entradas pretoqueladas para canaleta, cable o tubo. Adecuadas para todas las series de empotrar de pequeño material.



Envase - 2 Uds.
 Embalaje - 78 Uds.



Referencia	Denominación (Medidas en milímetros)	PVP €
C84	Caja universal de superficie 2 elementos 161x92x42	3,80 €

CAJA UNIVERSAL DE SUPERFICIE - C85



Medidas: 234x92x42 mm
 Material: PS Libre Halógenos
 Instalación: Superficie
 Código Barras: EAN 13
 Color: Blanco

Disponen de entradas pretoqueladas para canaleta, cable o tubo. Adecuadas para todas las series de empotrar de pequeño material.



Envase - 3 Uds.
 Embalaje - 57 Uds.



Referencia	Denominación (Medidas en milímetros)	PVP €
C85	Caja universal de superficie 3 elementos 234x92x42	4,50 €

CAJAS TELECOMUNICACIONES



■ CAJA DE CONEXIÓN TELECOMUNICACIONES (I.C.T.) - CT24



Medidas: 300x100x60 mm
 Material: PS Libre Halógenos
 Instalación: Empotrada/Empalmes
 Guía cónica para entrada tornillos
 Código Barras: EAN 13
 Color: Caja-Negro / Tapa-Blanco

Enlazable: Incluye piezas enlace



Envase - 1 Ud.
 Embalaje - 20 Uds.



Referencia	Denominación (Medidas en milímetros)	PVP €
CT24	Caja de conexión enlazable 300x100x60 tapa y tornillos	4,64 €
T24	Tapa de 300x100, tornillos	1,57 €

■ CAJA DE CONEXIÓN TELECOMUNICACIONES (I.C.T.) - CT25



Medidas: 300x200x60 mm
 Material: PS Libre Halógenos
 Instalación: Empotrada/Empalmes
 Guía cónica para entrada tornillos
 Código Barras: EAN 13
 Color: Caja-Negro / Tapa-Blanco

Enlazable: Incluye piezas enlace



Envase - 1 Ud.
 Embalaje - 20 Uds.



Referencia	Denominación (Medidas en milímetros)	PVP €
CT25	Caja de conexión enlazable 300x200x60 tapa y tornillos	7,98 €
T25	Tapa de 300x200 tornillos	3,01 €

■ CAJA TELECOMUNICACIONES - CT1



Medidas: 325x290x140 mm
 Material: PC/ABS
 Instalación: Superficie / Empotrada
 Paredes: Lisas
 Protección IP 44, IK 10
 Color: Gris
 Cierre puerta triangular 10 mm + llave



Envase - 1 Ud.
 Embalaje - 1 Ud.



Imagen ilustrativa interior CT1.



Referencia	Denominación (Medidas en milímetros)	PVP €
CT1	Caja para telecomunicaciones 325x290x140	50,82 €

■ CAJA TELECOMUNICACIONES - CT2



Medidas: 400x400x200 mm
 Material: PC/ABS
 Instalación: Superficie / Empotrada
 Paredes: Lisas
 Protección IP 54, IK 10
 Color: Gris
 Cierre puerta triangular 10 mm + llave



Envase - 1 Ud.
 Embalaje - 1 Ud.



Imagen ilustrativa interior CT2.



Referencia	Denominación (Medidas en milímetros)	PVP €
CT2	Caja para telecomunicaciones 400x400x200	96,29 €

CAJA DE CONEXIÓN TELECOMUNICACIONES (I.C.T.) - CTP32



Medidas: 500x300x60 mm
 Material: PS Libre Halógenos
 Instalación: Empotrada/Empalmes
 Enlazable, Incluye piezas de enlace
 Código Barras: EAN 13
 Color: Caja-Negro / Tapa-Blanco

El interior de la caja provisto de dos separadores haciendo tres zonas independientes.



Envase - 1 Ud.
 Embalaje - 10 Uds.



Referencia	Denominación (Medidas en milímetros)	PVP €
CTP32	Caja PAU enlazable 500x300x60 tapa plástica	16,01 €
T32	Tapa de 500x300, tornillos	7,49 €

CAJA DE CONEXIÓN TELECOMUNICACIONES (I.C.T.) - CTP30



Medidas: 560x320x60 mm
 Material: PS Libre Halógenos
 Instalación: Empotrada/Empalmes
 Enlazable, Incluye piezas de enlace
 Código Barras: EAN 13
 Color: Caja-Negro / Tapa-Blanco

Con 3 tapas plásticas independientes.(I.C.T)



Envase - 1 Ud.
 Embalaje - 1 Ud.



Referencia	Denominación (Medidas en milímetros)	PVP €
CTP30	Conjunto PAU enlazable 560x320x60 tapas plásticas individuales	20,64 €
T24	Tapa de 300x100 tornillos	1,57 €
T25	Tapa de 300x200 tornillos	3.01 €

CAJA DE CONEXIÓN TELECOMUNICACIONES (I.C.T.) - CTP26



Medidas: 500x300x80 mm
 Material: PS Libre Halógenos
 Instalación: Empotrada/Empalmes
 Enlazable, Incluye piezas de enlace
 Código Barras: EAN 13
 Color: Caja-Negro / Tapa-Blanco

El interior de la caja provisto de dos separadores haciendo tres zonas independientes.



Envase - 1 Ud.
 Embalaje - 8 Uds.



Referencia	Denominación (Medidas en milímetros)	PVP €
CTP26	Caja PAU enlazable 500x300x80 tapa plástica	21,19 €
T26	Tapa de 500x300 con ventilación tornillos	7,88 €

CAJA DE CONEXIÓN TELECOMUNICACIONES (I.C.T.) - CTP27



Medidas: 500x300x80 mm
 Material: PS Libre Halógenos
 Instalación: Empotrada/Empalmes
 Enlazable, Incluye piezas de enlace
 Código Barras: EAN 13
 Color: Caja-Negro / Tapa-Blanco

El interior de la caja va provisto de dos separadores haciendo tres zonas independientes.



Envase - 1 Ud.
 Embalaje - 7 Uds.



Referencia	Denominación (Medidas en milímetros)	PVP €
CTP27	Caja PAU enlazable 500x300x80 marco y puerta	34,50 €
T27	Marco y Puerta 518x318	18,66 €

CAJAS ESTANCAS SUPERFICIE CONOS



CAJA ESTANCA DE SUPERFICIE - CS69

Medidas: 85x85x45 mm
 Material: PS Libre Halógenos
 Instalación: Superficie
 Cierre tapa: Presión
 Protección: IP 54, IK 07
 Color: Gris / Paredes: Conos en PVC
 Código Barras: EAN 13



Con 7 Conos: máximo 25 mm.



Envase - 3 Uds.
 Embalaje - 60 Uds.



Referencia	Denominación (Medidas en milímetros)	PVP €
CS69	Caja estanca 85x85x45 con conos, tapa de presión	2,21 €
T67	Tapa presión 85x85	0,85 €

CAJA ESTANCA DE SUPERFICIE - CS57

Medidas: 113x113x60 mm
 Material: PS Libre Halógenos
 Instalación: Superficie
 Cierre tapa: Tornillo ¼ de vuelta
 Protección: IP 55, IK 07
 Color: Gris / Paredes: Conos en PVC
 Código Barras: EAN 13



Con 7 Conos: máximo 25 mm.

Tapa precintable. Fondo preparado para fijación de rail DIN Y placas de montaje.



Envase - 2 Uds.
 Embalaje - 60 Uds.



Referencia	Denominación (Medidas en milímetros)	PVP €
CS57	Caja estanca 113x113x60 conos	3,47 €
T55	Tapa: 113x113	0,95 €

CAJA ESTANCA DE SUPERFICIE - CS60

Medidas: 165x120x72 mm
 Material: PS Libre Halógenos
 Instalación: Superficie
 Cierre tapa: Tornillo ¼ de vuelta
 Protección: IP 55, IK 07
 Color: Gris / Paredes: Conos en PVC
 Código Barras: EAN 13



Con 10 Conos: 4 máximo 32 mm. 6 máximo 25 mm

Tapa precintable, fondo preparado para fijación de rail DIN y placas de montaje.



Envase - 2 Uds.
 Embalaje - 32 Uds.



Referencia	Denominación (Medidas en milímetros)	PVP €
CS60	Caja estanca 165x120x72 conos	5,94 €
T58	Tapa: 165x120	1,78 €

CAJA ESTANCA DE SUPERFICIE - CS66

Medidas: 230x180x85 mm
 Material: PS Libre Halógenos
 Instalación: Superficie
 Cierre tapa: Tornillo ¼ de vuelta
 Protección: IP 55, IK 07
 Color: Gris / Paredes: Conos en PVC
 Código Barras: EAN 13



Con 14 Conos: 10 máximo 32 mm. 4 máximo 40 mm.

Tapa precintable, fondo preparado para fijación de rail DIN y placas de montaje.



Envase - 1 Ud.
 Embalaje - 20 Uds.



Referencia	Denominación (Medidas en milímetros)	PVP €
CS66	Caja estanca 230x180x85 conos	10,75 €
T64	Tapa 230x180	2,50 €

CAJA ESTANCA DE SUPERFICIE - CS72



Medidas: 315x215x125 mm
Material: PS Libre Halógenos
Instalación: Superficie
Cierre tapa: Tornillo ¼ de vuelta
Protección: IP 55, IK 07
Color: Gris / Paredes: Conos en PVC
Código Barras: EAN 13

Con 14 conos: 6 máximo 50mm. 8 máximo 40 mm.
Tapa precintable, fondo preparado para fijación de rail DIN y placas de montaje.



Envase - 1 Ud.
Embalaje - 10 Uds.



Referencia	Denominación (Medidas en milímetros)	PVP €
CS72	Caja estanca 315x215x125 conos	42,47 €
T70	Tapa 315x215	15,61 €

CAJAS ESTANCAS SUPERFICIE LISAS



CAJA ESTANCA DE SUPERFICIE - CS67



Medidas: 85x85x45 mm
Material: PS Libre Halógenos
Instalación: Superficie
Cierre tapa: Presión
Protección: IP 54, IK 07
Color: Gris / Paredes: Lisas
Código Barras: EAN 13



Envase - 5 Uds.
Embalaje - 60 Uds.



Referencia	Denominación (Medidas en milímetros)	PVP €
CS67	Caja estanca 85x85x45 paredes lisas, tapa de presión	1,57 €
T67	Tapa presión 85x85	0,85 €

CAJA ESTANCA DE SUPERFICIE - CS55



Medidas: 113x113x60 mm
Material: PS Libre Halógenos
Instalación: Superficie
Cierre tapa: Tornillo ¼ de vuelta
Protección: IP 55, IK 07
Color: Gris / Paredes: Lisas
Código Barras: EAN 13



Envase - 2 Uds.
Embalaje - 60 Uds.



Tapa precintable.
Fondo preparado para fijación de rail DIN Y placas de montaje.

Referencia	Denominación (Medidas en milímetros)	PVP €
CS55	Caja estanca 113x113x60 paredes lisas	2,73 €
T55	Tapa: 113x113	0,95 €

CAJA ESTANCA DE SUPERFICIE - CS58



Medidas: 165x120x72 mm
 Material: PS Libre Halógenos
 Instalación: Superficie
 Cierre tapa: Tornillo ¼ de vuelta
 Protección: IP 55, IK 07
 Color: Gris / Paredes: Lisas
 Código Barras: EAN 13

Tapa precintable.
 Fondo preparado para fijación de rail DIN Y placas de montaje.



Envase - 2 Uds.
 Embalaje - 32 Uds.



Referencia	Denominación (Medidas en milímetros)	PVP €
CS58	Caja estanca 165x120x72 paredes lisas	4,66 €
T58	Tapa 165x120	1,78 €

CAJA ESTANCA DE SUPERFICIE - CS64



Medidas: 230x180x85 mm
 Material: PS Libre Halógenos
 Instalación: Superficie
 Cierre tapa: Tornillo ¼ de vuelta
 Protección: IP 55, IK 07
 Color: Gris / Paredes: Lisas
 Código Barras: EAN 13

Tapa precintable.
 Fondo preparado para fijación de rail DIN Y placas de montaje.



Envase - 1 Ud.
 Embalaje - 20 Uds.



Referencia	Denominación (Medidas en milímetros)	PVP €
CS64	Caja estanca 230x180x85 paredes lisas	9,16 €
T64	Tapa 230x180	2,50 €

CAJA ESTANCA DE SUPERFICIE - CS70



Medidas: 315x215x125 mm
 Material: PS Libre Halógenos
 Instalación: Superficie
 Cierre tapa: Tornillo ¼ de vuelta
 Protección: IP 55, IK 07
 Color: Gris / Paredes: Lisas
 Código Barras: EAN 13

Tapa precintable.
 Fondo preparado para fijación de rail DIN Y placas de montaje.



Envase - 1 Ud.
 Embalaje - 10 Uds.



Referencia	Denominación (Medidas en milímetros)	PVP €
CS70	Caja estanca 315x215x125 paredes lisas	38,83 €
T70	Tapa 315x215	15,61 €

CAJA ESTANCA DE SUPERFICIE - CS73



Medidas: 315x215x125 mm
 Material: PS/PC
 Paredes: Lisas / Tapa: Transparente
 Instalación: Superficie
 Cierre tapa: Tornillo ¼ de vuelta
 Protección IP 55, IK 07
 Color: Gris
 Código Barras: EAN 13

Tapa precintable.
 Fondo preparado para fijación de rail DIN Y placas de montaje.



Envase - 1 Ud.
 Embalaje - 10 Uds.



Referencia	Denominación (Medidas en milímetros)	PVP €
CS73	Caja estanca 315x215x125 paredes lisas, tapa transparente	44,89 €
T73	Tapa transparente 315x215	18,74 €

CAJA ESTANCA DE SUPERFICIE - CS101



Medidas: 300x250x185 mm
 Material: PC/ABS
 Instalación: Superficie
 Cierre tapa: 4 Tornillos
 Protección: IP 65, IK 10
 Color: Gris / Paredes: Lisas/Tapa inclinada



Envase - 1 Ud.
 Embalaje - 1 Ud.

Ejemplo uso caja CS101
 en el ensamblaje de un
 cuadro de control.



Referencia	Denominación (Medidas en milímetros)	PVP €
CS101	Caja estanca 300x250x185 paredes lisas, tapa inclinada	48,12 €

CAJAS ESTANCAS SUPERFICIE PRETROQUELADAS



■ CAJA ESTANCA DE SUPERFICIE - CS68



Medidas: 85x85x45 mm
 Material: PS Libre Halógenos
 Instalación: Superficie
 Cierre tapa: Presión
 Protección: IP 54, IK 07
 Color: Gris / Paredes: Pretroqueladas
 Código Barras: EAN 13



Envase - 5 Uds.
 Embalaje - 60 Uds.



Referencia	Denominación (Medidas en milímetros)	PVP €
CS68	Caja estanca 85x85x45 pretroquelada, tapa de presión	1,57 €
T67	Tapa presión 85x85	0,85 €

■ CAJA ESTANCA DE SUPERFICIE - CS56



Medidas: 113x113x60 mm
 Material: PS Libre Halógenos
 Instalación: Superficie
 Cierre tapa: Tornillo ¼ de vuelta
 Protección: IP 55, IK 07
 Color: Gris / Paredes: Pretroqueladas
 Código Barras: EAN 13

Tapa precintable.
 Fondo preparado para fijación de rail DIN Y placas de montaje.



Envase - 2 Uds.
 Embalaje - 60 Uds.



Referencia	Denominación (Medidas en milímetros)	PVP €
CS56	Caja estanca 113x113x60 pretroquelada	2,73 €
T55	Tapa 113x113	0,95 €

■ CAJA ESTANCA DE SUPERFICIE - CS59



Medidas: 165x120x72 mm
 Material: PS Libre Halógenos
 Instalación: Superficie
 Cierre tapa: Tornillo ¼ de vuelta
 Protección: IP 55, IK 07
 Color: Gris / Paredes: Pretroqueladas
 Código Barras: EAN 13

Tapa precintable.
 Fondo preparado para fijación de rail DIN Y placas de montaje.



Envase - 2 Uds.
 Embalaje - 32 Uds.



Referencia	Denominación (Medidas en milímetros)	PVP €
CS59	Caja estanca 165x120x72 pretroquelada	4,66 €
T58	Tapa 165x120	1,78 €

■ CAJA ESTANCA DE SUPERFICIE - CS65



Medidas: 230x180x85 mm
 Material: PS Libre Halógenos
 Instalación: Superficie
 Cierre tapa: Tornillo ¼ de vuelta
 Protección: IP 55, IK 07
 Color: Gris / Paredes: Pretroqueladas
 Código Barras: EAN 13

Tapa precintable.
 Fondo preparado para fijación de rail DIN Y placas de montaje.



Envase - 1 Ud.
 Embalaje - 20 Uds.



Referencia	Denominación (Medidas en milímetros)	PVP €
CS65	Caja estanca 230x180x85 pretroquelada	9,16 €
T64	Tapa 230x180	2,50 €

CAJA ESTANCA DE SUPERFICIE - CS71



Medidas: 315x215x125 mm
 Material: PS Libre Halógenos
 Instalación: Superficie
 Cierre tapa: Tornillo ¼ de vuelta
 Protección: IP 55, IK 07
 Color: Gris / Paredes: Pretroqueladas
 Código Barras: EAN 13

Tapa precintable.
 Fondo preparado para fijación de rail DIN Y placas de montaje.



Envase - 1 Ud.
 Embalaje - 10 Uds.



Referencia	Denominación (Medidas en milímetros)	PVP €
CS71	Caja estanca 315x215x125 pretroquelada	38,83 €
T70	Tapa 315x215	15,61 €

CAJAS ESTANCAS SUPERFICIE CON PUERTA



CAJA ESTANCA DE SUPERFICIE - CS108



Medidas: 200x165x113 mm
 Material: PC/ABS
 Paredes: Lisas / Puerta: Transparente
 Instalación: Superficie
 Cierre: Cuatro tornillos
 Protección IP 65, IK 08
 Color: Blanco

Provista de placas de montaje.



Envase - 1 Ud.
 Embalaje - 1 Ud.



Referencia	Denominación (Medidas en milímetros)	PVP €
CS108	Caja estanca 200x165x113 puerta transparente	24,06 €

CAJA ESTANCA DE SUPERFICIE - CS109



Medidas: 200x165x113 mm
 Material: PC/ABS
 Paredes: Lisas
 Instalación: Superficie
 Cierre: Cuatro tornillos
 Protección IP 65, IK 08
 Color: Blanco

Provista de placas de montaje.



Envase - 1 Ud.
 Embalaje - 1 Ud.



Referencia	Denominación (Medidas en milímetros)	PVP €
CS109	Caja estanca 200x165x113 puerta transparente	24,06 €

CAJA ESTANCA DE SUPERFICIE - CS91



Medidas: 250x200x115 mm
 Material: PC/ABS
 Paredes: Lisas / Puerta: Transparente
 Instalación: Superficie
 Cierre: Cuatro tornillos
 Protección IP 65, IK 10
 Color: Gris

Provista de placas de montaje.



Envase - 1 Ud.
 Embalaje - 1 Ud.



Referencia	Denominación (Medidas en milímetros)	PVP €
CS91	Caja estanca 250x200x115 puerta transparente	23,52 €

CAJA ESTANCA DE SUPERFICIE - CS92



Medidas: 250x200x115 mm
 Material: PC/ABS
 Paredes: Lisas
 Instalación: Superficie
 Cierre: Cuatro tornillos
 Protección IP 65, IK 10
 Color: Gris

Provista de placas de montaje.



Envase - 1 Ud.
 Embalaje - 1 Ud.



Referencia	Denominación (Medidas en milímetros)	PVP €
CS92	Caja estanca 250x200x115 puerta	23,52 €

CAJA ESTANCA DE SUPERFICIE - CS86



Medidas: 250x200x155 mm
 Material: PC/ABS
 Paredes: Lisas / Puerta: Transparente
 Instalación: Superficie
 Cierre: Cuatro tornillos
 Protección IP 65, IK 10
 Color: Gris

Provista de placas de montaje.



Envase - 1 Ud.
 Embalaje - 1 Ud.



Referencia	Denominación (Medidas en milímetros)	PVP €
CS86	Caja estanca 250x200x155 puerta transparente	42,08 €

CAJA ESTANCA DE SUPERFICIE - CS93



Medidas: 250x200x155 mm
 Material: PC/ABS
 Paredes: Lisas
 Instalación: Superficie
 Cierre: Cuatro tornillos
 Protección IP 65, IK 10
 Color: Gris

Provista de placas de montaje.



Envase - 1 Ud.
 Embalaje - 1 Ud.



Referencia	Denominación (Medidas en milímetros)	PVP €
CS93	Caja estanca 250x200x155 puerta	24,00 €

CAJA ESTANCA DE SUPERFICIE - CS95



Medidas: 300x250x115 mm
 Material: PC/ABS
 Paredes: Lisas / Puerta: Transparente
 Instalación: Superficie
 Cierre: Cuatro tornillos
 Protección IP 65, IK 10
 Color: Gris

Provista de placas de montaje.



Envase - 1 Ud.
 Embalaje - 1 Ud.



Referencia	Denominación (Medidas en milímetros)	PVP €
CS95	Caja estanca 300x250x115 puerta transparente	26,76 €

CAJA ESTANCA DE SUPERFICIE - CS96



Medidas: 300x250x115 mm
 Material: PC/ABS
 Paredes: Lisas
 Instalación: Superficie
 Cierre: Cuatro tornillos
 Protección IP 65, IK 10
 Color: Gris

Provista de placas de montaje.



Envase - 1 Ud.
 Embalaje - 1 Ud.



Referencia	Denominación (Medidas en milímetros)	PVP €
CS96	Caja estanca 300x250x115 puerta	26,76 €

CAJA ESTANCA DE SUPERFICIE - CS102



Medidas: 300x250x115 mm
 Material: PC/ABS
 Paredes: Lisas / Puerta: C/ Visor
 Instalación: Superficie
 Cierre: Cuatro tornillos
 Protección IP 65, IK 10
 Color: Gris



Envase - 1 Ud.
 Embalaje - 1 Ud.



Referencia	Denominación (Medidas en milímetros)	PVP €
CS102	Caja estanca 300x250x115 puerta con visor	29,40 €

CAJA ESTANCA DE SUPERFICIE - CS105



Medidas: 250x300x115 mm
 Material: PC/ABS
 Paredes: Lisas / Puerta: Transparente
 Instalación: Superficie
 Cierre: Cuatro tornillos
 Protección IP 65, IK 10
 Color: Gris

Provista de placas de montaje.



Envase - 1 Ud.
 Embalaje - 1 Ud.



Referencia	Denominación (Medidas en milímetros)	PVP €
CS105	Caja estanca 250x300x115 puerta transparente horizontal	29,40 €

CAJA ESTANCA DE SUPERFICIE - CS87



Medidas: 250x300x115 mm
 Material: PC/ABS
 Paredes: Lisas
 Instalación: Superficie
 Cierre: Cuatro tornillos
 Protección IP 65, IK 10
 Color: Gris

Provista de placas de montaje.



Envase - 1 Ud.
 Embalaje - 1 Ud.



Referencia	Denominación (Medidas en milímetros)	PVP €
CS87	Caja estanca 250x300x115 puerta horizontal	44,32 €

CAJA ESTANCA DE SUPERFICIE - CS106



Medidas: 250x300x160 mm
 Material: PC/ABS
 Paredes: Lisas / Puerta: Transparente
 Instalación: Superficie
 Cierre: Cuatro tornillos
 Protección IP 65, IK 08
 Color: Gris

Provista de placas de montaje.



Envase - 1 Ud.
 Embalaje - 1 Ud.



Referencia	Denominación (Medidas en milímetros)	PVP €
CS106	Caja estanca 250x300x160 puerta transparente horizontal	26,76 €

CAJA ESTANCA DE SUPERFICIE - CS107



Medidas: 250x300x160 mm

Material: PC/ABS

Paredes: Lisas

Instalación: Superficie

Cierre: Cuatro tornillos

Protección IP 65, IK 08

Color: Gris

Provista de placas de montaje.



Envase - 1 Ud.
Embalaje - 1 Ud.



Referencia	Denominación (Medidas en milímetros)	PVP €
CS107	Caja estanca 250x300x160 puerta horizontal	26,76 €

CAJA ESTANCA DE SUPERFICIE - CS98



Medidas: 300x250x160 mm

Material: PC/ABS

Paredes: Lisas / Puerta: Transp

Instalación: Superficie

Cierre: Cuatro tornillos

Protección IP 65, IK 10

Color: Gris

Provista de placas de montaje.



Envase - 1 Ud.
Embalaje - 1 Ud.



Referencia	Denominación (Medidas en milímetros)	PVP €
CS98	Caja estanca 300x250x160 puerta transparente	29,40 €

CAJA ESTANCA DE SUPERFICIE - CS99



Medidas: 300x250x160 mm

Material: PC/ABS

Paredes: Lisas

Instalación: Superficie

Cierre: Cuatro tornillos

Protección IP 65, IK 10

Color: Gris

Provista de placas de montaje.



Envase - 1 Ud.
Embalaje - 1 Ud.



Referencia	Denominación (Medidas en milímetros)	PVP €
CS99	Caja estanca 300x250x160 puerta	29,40 €

CAJA ESTANCA DE SUPERFICIE - CS103



Medidas: 300x250x160 mm

Material: PC/ABS

Paredes: Lisas / Puerta: C/ Visor

Instalación: Superficie

Cierre: Cuatro tornillos

Protección IP 65, IK 10

Color: Gris



Envase - 1 Ud.
Embalaje - 1 Ud.



Referencia	Denominación (Medidas en milímetros)	PVP €
CS103	Caja estanca 300x250x160 puerta con visor	30,00 €

CAJA DE DERIVACIÓN - C128



Medidas: 105x40x40 mm
 Material: ABS
 Instalación: Superficie
 Cierre tapa: Presión
 Protección IP 54, IK 09
 Color: Gris



Envase - 1 Ud.
 Embalaje - 1 Ud.



Referencia	Denominación (Medidas en milímetros)	PVP €
C128	Caja de derivación 105x40x40	1,50 €

CAJA PARA ILUMINACIÓN PÚBLICA - C127



Medidas: 150x61x48 mm
 Material: ABS
 Instalación: Superficie
 Cierre tapa: Tornillo para uso de sello
 Paredes: Lisas
 Protección IP 44, IK 08
 Color: Gris

- Seccionamiento de fase a través de fusibles 10x38.
- Seccionamiento del neutro a través de cartucho.
- Terminales de entrada compatibles con cabo 25mm² - 4X25mm².
- Material aluminio.



Envase - 1 Ud.
 Embalaje - 1 Ud. Imagen ilustrativa del interior de la caja C127.



Referencia	Denominación (Medidas en milímetros)	PVP €
C127	Caja iluminación pública 150x61x48	29,40 €

CAJA MEDICIÓN TIERRA



Medidas: 145x95x75 mm
 Material: PC/ABS
 Instalación: Empotrada
 Cierre tapa: 4 Tornillos
 Protección: IP 53, IK 09
 Color: Gris



Envase - 1 Ud.
 Embalaje - 1 Ud. Imagen ilustrativa del interior de la caja C121.



Referencia	Denominación (Medidas en milímetros)	PVP €
C121	Caja medición tierra 1 entrada y 5 salidas en cobre 145x95x75	19,78 €
C122	Caja medición tierra 5 entradas y 5 salidas en cobre 145x95x75	29,40 €
C123	Caja medición tierra 1 entrada y 5 salidas en acero cobreado	15,48 €
C126	Caja medición tierra 5 entradas y 5 salidas en acero cobreado	22,44 €

CAJA ESTANCA CON SECCIONADOR TIERRA - CS88



Medidas: 165x120x72 mm
 Material: PS Libre Halógenos
 Instalación: Superficie
 Cierre tapa: Tornillo ¼ de vuelta
 Protección: IP 55, IK 07
 Color: Gris
 Código Barras: EAN 13

- Tapa precintable,
- Puente neutro 100A, seccionador tierra
- 2 conos de 25 mm



Envase - 1 Ud.
 Embalaje - 1 Ud.



Referencia	Denominación (Medidas en milímetros)	PVP €
CS88	Caja estanca con seccionador de tierra 165x120x72	19,52 €

CAJA DE ACOMETIDA - C120



Medidas: 160x250x100 mm
 Material: ABS
 Instalación: Superficie
 Paredes: Lisas
 Protección IP 54, IK 09
 Color: Gris
 Cierre puerta triangular 10 mm + llave



Envase - 1 Ud.
 Embalaje - 1 Ud.

Imagen ilustrativa interior C120.



Referencia	Denominación (Medidas en milímetros)	PVP €
C120	Caja acometida 160x250x100, Cerradura triangular	25,68 €

ARMARIOS ESTANCOS



■ ARMARIO ESTANCO - A325



Medidas: 300x250x140 mm
 Material: PC/ABS
 Instalación: Superficie / Empotrada
 Paredes: Lisas
 Protección IP 65, IK 10
 Color: Gris
 Cierre puerta triangular 10 mm + llave

Opciones de montaje (Consultar):
 - Ventilación Lateral; - Tejadillo voladizo; - Cerradura Metálica



Envase - 1 Ud.
 Embalaje - 1 Ud.



Referencia	Denominación (Medidas en milímetros)	PVP €
A325	Armario estanco 300x250x140 placa interior, cerradura triangular	48,00 €

■ ARMARIO ESTANCO PUERTA TRANSPARENTE - V325



Medidas: 300x250x140 mm
 Material: PC/ABS
 Instalación: Superficie / Empotrada
 Paredes: Lisas / Puerta: Transparente
 Protección IP 65, IK 10
 Color: Gris
 Cierre puerta triangular 10 mm + llave

Opciones de montaje (Consultar):
 - Ventilación Lateral; - Tejadillo voladizo; - Cerradura Metálica



Envase - 1 Ud.
 Embalaje - 1 Ud.



Referencia	Denominación (Medidas en milímetros)	PVP €
V325	Armario estanco 300x250x140 placa interior, cerradura triangular	94,80 €

■ ARMARIO ESTANCO - A430



Medidas: 400x300x200 mm
 Material: PC/ABS
 Instalación: Superficie / Empotrada
 Paredes: Lisas
 Protección IP 65, IK 10
 Color: Gris
 Cierre puerta triangular 10 mm + llave

Opciones de montaje (Consultar):
 - Ventilación Lateral; - Tejadillo voladizo; - Cerradura Metálica



Envase - 1 Ud.
 Embalaje - 1 Ud.



Referencia	Denominación (Medidas en milímetros)	PVP €
A430	Armario estanco 400x300x200 placa interior, cerradura triangular	69,60 €

ARMARIO ESTANCO PUERTA TRANSPARENTE - V430



Medidas: 400x300x200 mm
 Material: PC/ABS
 Instalación: Superficie / Empotrada
 Paredes: Lisas / Puerta: Transparente
 Protección IP 65, IK 10
 Color: Gris
 Cierre puerta triangular 10 mm + llave

Opciones de montaje (Consultar):
 - Ventilación Lateral; - Tejadillo voladizo; - Cerradura Metálica



Envase - 1 Ud.
 Embalaje - 1 Ud.



Referencia	Denominación (Medidas en milímetros)	PVP €
V430	Armario estanco 400x300x200 placa interior, cerradura triangular	126,00 €

ARMARIO ESTANCO - A440



Medidas: 400x400x200 mm
 Material: PC/ABS
 Instalación: Superficie / Empotrada
 Paredes: Lisas
 Protección IP 65, IK 10
 Color: Gris
 Cierre puerta triangular 10 mm + llave

Opciones de montaje (Consultar):
 - Ventilación Lateral; - Tejadillo voladizo; - Cerradura Metálica



Envase - 1 Ud.
 Embalaje - 1 Ud.

- Bloqueo de mango



Referencia	Denominación (Medidas en milímetros)	PVP €
A440	Armario estanco 400x400x200 placa interior, cerradura triangular	93,60 €
A440M	Armario estanco 400x400x200 placa interior, cerradura de mango	149,88 €

ARMARIOS ESTANCO PUERTA TRANSPARENTE - V440



Medidas: 400x400x200 mm
 Material: PC/ABS
 Instalación: Superficie / Empotrada
 Paredes: Lisas / Puerta: Transparente
 Protección IP 65, IK 10
 Color: Gris
 Cierre puerta triangular 10 mm + llave

Opciones de montaje (Consultar):
 - Ventilación Lateral; - Tejadillo voladizo; - Cerradura Metálica



Envase - 1 Ud.
 Embalaje - 1 Ud.

- Bloqueo de mango



Referencia	Denominación (Medidas en milímetros)	PVP €
V440	Armario estanco 400x400x200 placa interior, cerradura triangular	144,00 €
V440M	Armario estanco 400x400x200 placa interior, cerradura de mango	consultar

ARMARIO ESTANCO - A540



Medidas: 500x400x200 mm
 Material: PC/ABS
 Instalación: Superficie / Empotrada
 Paredes: Lisas
 Protección IP 65, IK 10
 Color: Gris
 Cierre puerta triangular 10 mm + llave

Opciones de montaje (Consultar):
 - Ventilación Lateral; - Tejadillo voladizo; - Cerradura Metálica



Envase - 1 Ud.
 Embalaje - 1 Ud.

- Bloqueo de mango



Referencia	Denominación (Medidas en milímetros)	PVP €
A540	Armario estanco 500x400x200 placa interior, cerradura triangular	114,00 €
A540M	Armario estanco 500x400x200 placa interior, cerradura de mango	171,00 €

ARMARIO ESTANCO PUERTA TRANSPARENTE - V540



Medidas: 500x400x200 mm
 Material: PC/ABS
 Instalación: Superficie / Empotrada
 Paredes: Lisas / Puerta: Transparente
 Protección IP 65, IK 10
 Color: Gris
 Cierre puerta triangular 10 mm + llave

Opciones de montaje (Consultar):
 - Ventilación Lateral; - Tejadillo voladizo; - Cerradura Metálica



Envase - 1 Ud.
 Embalaje - 1 Ud.

- Bloqueo de mango



Referencia	Denominación (Medidas en milímetros)	PVP €
V540	Armario estanco 500x400x200 placa interior, cerradura triangular	156,00 €
V540M	Armario estanco 500x400x200 placa interior, cerradura de mango	consultar

ARMARIO ESTANCO - A640



Medidas: 600x400x220mm
 Material: PC/ABS
 Instalación: Superficie / Empotrada
 Paredes: Lisas
 Protección IP 65, IK 10
 Color: Gris
 Cierre puerta triangular 10 mm + llave

Opciones de montaje (Consultar):

- Ventilación Lateral; - Tejadillo voladizo; - Cerradura Metálica



Envase - 1 Ud.
 Embalaje - 1 Ud.

- Bloqueo de mango



Referencia	Denominación (Medidas en milímetros)	PVP €
A640	Armario estanco 600x400x220 placa interior, cerradura triangular	120,00 €
A640M	Armario estanco 600x400x220 placa interior, cerradura de mango	191,88 €

ARMARIO ESTANCO PUERTA TRANSPARENTE - V640



Medidas: 600x400x220mm
 Material: PC/ABS
 Instalación: Superficie / Empotrada
 Paredes: Lisas / Puerta: Transparente
 Protección IP 65, IK 10
 Color: Gris
 Cierre puerta triangular 10 mm + llave

Opciones de montaje (Consultar):

- Ventilación Lateral; - Tejadillo voladizo; - Cerradura Metálica



Envase - 1 Ud.
 Embalaje - 1 Ud.

- Bloqueo de mango



Referencia	Denominación (Medidas en milímetros)	PVP €
V640	Armario estanco 600x400x220 placa interior, cerradura triangular	178,80 €
V640M	Armario estanco 600x400x220 placa interior, cerradura de mango	consultar

ARMARIO ESTANCO - CP5



Medidas: 250x190x122mm
 Material: PC/ABS
 Instalación: Superficie / Empotrada
 Paredes: Lisas
 Protección IP 54, IK 09
 Color: Gris
 Cierre puerta triangular 10 mm + llave



Envase - 1 Ud.
 Embalaje - 1 Ud.



Referencia	Denominación (Medidas en milímetros)	PVP €
CP5	Caja 250x190x122 Cerradura triangular	31,56 €
CP5B	Caja 250x190x122 Base neutro, Cerradura triangular	41,76 €
CP5C	Caja 250x190x122 Base neutro + CC 14x51 1P, Cerradura triangular	47,10 €
CP5NH	Caja 250x190x122 Base neutro + Base NH00, Cerradura triangular	47,10 €

ARMARIO ESTANCO - CP10



Medidas: 310x270x140mm
 Material: PC/ABS
 Instalación: Superficie / Empotrada
 Paredes: Lisas
 Protección IP 54, IK 09
 Color: Gris
 Cierre puerta triangular 10 mm + llave



Envase - 1 Ud.
 Embalaje - 1 Ud.



Referencia	Denominación (Medidas en milímetros)	PVP €
CP10	Caja 310x270x140 Cerradura triangular	34,80 €
CP10B	Caja 310x270x140 Base neutro, Cerradura triangular	48,12 €
CP11	Caja 310x270x140 Base neutro + 1 CC 14x51 1P, Cerrad. triangular	54,30 €
CP11C	Caja 310x270x140 Base neutro + 1 CC 22x58 1P, Cerrad. triangular	63,41 €
CP3	Caja 310x270x140 Base neutro + 3 CC 22x58 1P, Cerrad. triangular	92,28 €



* MONTAJES A MEDIDA
 * CONSULTAR PRECIO

CAJAS DE DISTRIBUCIÓN



CAJA DE DISTRIBUCIÓN EMPOTRAR - CT89



Medidas: 500x300x80 mm
 Material: PS Libre Halógenos
 Instalación: Empotrada/Empalmes
 Enlazable, Incluye piezas de enlace
 Hasta 45 módulos, 3 filas
 Caja-Negro / Marco y Puerta-Blanco
 Código Barras: EAN 13

Puerta reversible, rejilla ventilación.
 Guías metálicas para automáticos.
 El marco y la puerta se pueden colocar después de sujetar la caja.



Envase - 1 Ud.
 Embalaje - 1 Ud.



Referencia	Denominación (Medidas en milímetros)	PVP €
CT89	Caja distribución enlazable 500x300x80, 45 MD, con marco y puerta	56,10 €
T27	Marco y puerta de 518x318 con ventilación	18,66€
T89	Tapa interior para térmicos	6,59 €
T90	Tapa cubre térmicos	0,42 €

CAJA ESTANCA DISTRIBUCIÓN SUPERFICIE - CS94



Medidas: 250x200x110mm
 Material: PC/ABS
 Paredes: Lisas / Puerta: C/ Visor
 Instalación: Superficie
 Cierre: Cuatro tornillos
 Protección IP 65, IK 10
 Módulos: 8
 Color: Gris

Provista de placas de montaje + Din.



Envase - 1 Ud.
 Embalaje - 1 Ud.



Referencia	Denominación (Medidas en milímetros)	PVP €
CS94	Caja estanca distribución 8 Mod. 250x200x110	31,03 €

CAJA ESTANCA DISTRIBUCIÓN SUPERFICIE - CS104



Medidas: 300x250x115mm
 Material: PC/ABS
 Paredes: Lisas / Puerta: C/ Visor
 Instalación: Superficie
 Cierre: Cuatro tornillos
 Protección IP 65, IK 10
 Módulos: 11
 Color: Gris

Provista de placas de montaje+Din.



Envase - 1 Ud.
 Embalaje - 1 Ud.



Referencia	Denominación (Medidas en milímetros)	PVP €
CS104	Caja estanca distribución 11 Mod. 300x250x115	32,02 €

CAJA ESTANCA DISTRIBUCIÓN - C129



Medidas: 182x133x100 mm
 Material: PC/ABS Resistencia UV
 Instalación: Superficie/Empotrada
 Paredes: Lisas
 Protección: IP65,IK10
 Aislamiento: Clase II
 Modulos: 4
 Color Caja: Gris
 Color Puerta: Verde (transparente)

Carril DIN.



Envase - 1 Ud.
 Embalaje - 1 Ud.



Referencia	Denominación (Medidas en milímetros)	PVP €
C129	Caja estanca distribución 4 elementos 182x133x100	15,65 €

CAJA ESTANCA DISTRIBUCIÓN - C130



Medidas: 194x214x100 mm
 Material: PC/ABS Resistencia UV
 Instalación: Superficie/Empotrada
 Paredes: Lisas
 Protección: IP65,IK10
 Aislamiento: Clase II
 Modulos: 8
 Color Caja: Gris
 Color Puerta: Verde (transparente)

Carril DIN.



Envase - 1 Ud.
 Embalaje - 1 Ud.



Referencia	Denominación (Medidas en milímetros)	PVP €
C130	Caja estanca distribución 8 elementos 194x214x100	25,50 €

CAJA ESTANCA DISTRIBUCIÓN - C131



Medidas: 234x289x100 mm
 Material: PC/ABS Resistencia UV
 Instalación: Superficie/Empotrada
 Paredes: Lisas
 Protección: IP65,IK10
 Aislamiento: Clase II
 Modulos: 12
 Color Caja: Gris
 Color Puerta: Verde (transparente)

Carril DIN.



Envase - 1 Ud.
 Embalaje - 1 Ud.



Referencia	Denominación (Medidas en milímetros)	PVP €
C131	Caja estanca distribución 12 elementos 234x289x100	35,75 €

CAJA ESTANCA DISTRIBUCIÓN - C133



Medidas: 400x290x114 mm
 Material: PC/ABS Resistencia UV
 Instalación: Superficie/Empotrada
 Paredes: Lisas
 Protección: IP65,IK10
 Aislamiento: Clase II
 Modulos: 24 - 2 Filas
 Color Caja: Gris
 Color Puerta: Verde (transparente)

Carril DIN.



Envase - 1 Ud.
 Embalaje - 1 Ud.



Referencia	Denominación (Medidas en milímetros)	PVP €
C133	Caja estanca distribución 24 elementos. 2 Filas 400x290x114	59,40 €

CAJA ESTANCA DISTRIBUCIÓN Y TOMAS DE CORRIENTE - C136



Medidas: 400x290x114mm
 Material: PC/ABS Resistencia UV
 Instalación: Superficie/Empotrada
 Paredes: Lisas
 Protección: IP65,IK10
 Aislamiento: Clase II
 Modulos: 12
 Color Caja: Gris
 Color Puerta: Verde (transparente)

Carril DIN.



Envase - 1 Ud.
 Embalaje - 1 Ud.



Referencia	Denominación (Medidas en milímetros)	PVP €
C136	Caja estanca distribución 12 elementos 400x290x114	46,10 €

CAJA ESTANCA DISTRIBUCIÓN Y TOMAS DE CORRIENTE - C132



Medidas: 550x330x143mm
 Material: PC/ABS Resistencia UV
 Instalación: Superficie/Empotrada
 Paredes: Lisas
 Protección: IP65,IK10
 Aislamiento: Clase II
 Modulos: 16
 Color Caja: Gris
 Color Puerta: Verde (transparente)

Carril DIN



Envase - 1 Ud.
 Embalaje - 1 Ud.



Referencia	Denominación (Medidas en milímetros)	PVP €
C132	Caja estanca distribución 16 elementos 550x330x143	76,50 €

CAJA ESTANCA DISTRIBUCIÓN Y TOMAS DE CORRIENTE - C134



Medidas: 550x330x143 mm
 Material: PC/ABS Resistencia UV
 Instalación: Superficie/Empotrada
 Paredes: Lisas
 Protección: IP65,IK10
 Aislamiento: Clase II
 Modulos: 32 - 2 Filas
 Color Caja: Gris
 Color Puerta: Verde (transparente)

Carril DIN



Envase - 1 Ud.
 Embalaje - 1 Ud.



Referencia	Denominación (Medidas en milímetros)	PVP €
C134	Caja estanca distribución 32 Elementos. 2 Filas 550x330x143	121,40 €

CAJA ESTANCA DISTRIBUCIÓN - C135



Medidas: 550x330x143 mm
 Material: PC/ABS Resistencia UV
 Instalación: Superficie/Empotrada
 Paredes: Lisas
 Protección: IP65,IK10
 Aislamiento: Clase II
 Modulos: 48 - 3 Filas
 Color Caja: Gris
 Color Puerta: Verde (transparente)

Carril DIN



Envase - 1 Ud.
 Embalaje - 1 Ud.



Referencia	Denominación (Medidas en milímetros)	PVP €
C135	Caja estanca distribución 48 Elementos. 3 Filas 550x330x143	147,80 €

CAJAS MAGNETOTÉRMICOS



Material: ABS
 Instalación: Superficie
 Paredes: Lisas
 Protección IP 20, IK 08
 Color: Gris
 Cierre tapa: 2 Tornillos



Envase - 1 Ud.
 Embalaje - 1 Ud.



Referencia	Denominación (Medidas en milímetros)	PVP €
CM110	Caja magnetotérmicos 115x55x60 1 módulo	2,88 €
CM111	Caja magnetotérmicos 115x55x60 2 módulos	2,88 €
CM112	Caja magnetotérmicos 150x80x60 4 módulos	4,47 €
CM113	Caja magnetotérmicos 180x145x65 8 módulos	6,96 €

CAJA PARA ICP DE DISTRIBUCIÓN - CS76



Medidas: 165x120x72 mm
 Material: PS Libre de Halógenos
 Instalación: Superficie
 Cierre tapa: Tornillo ¼ de vuelta
 Color: Gris
 Código Barras: EAN 13



Envase - 1 Ud.
 Embalaje - 1 Ud.



Referencia	Denominación (Medidas en milímetros)	PVP €
CS76	Caja ICP 165x120x72, gris	7,18 €

ARMARIOS ESTANCOS DE DISTRIBUCIÓN



ARMARIO ESTANCO DE DISTRIBUCIÓN - CH325



Medidas: 300x250x140 mm
 Material: PC/ABS
 Instalación: Superficie / Empotrada
 Paredes: Lisas
 Protección IP 65, IK 10
 Color: Gris
 Chasis: 16 módulos, 2 filas
 Cierre puerta triangular 10 mm + llave



Envase - 1 Ud.
 Embalaje - 1 Ud.

Opciones de montaje (Consultar):

- Ventilación lateral
- Tejadillo voladizo
- Cerradura metálica



Referencia	Denominación (Medidas en milímetros)	PVP €
CH325	Armario estanco 300x250x140. 16 Mod. 2 Filas, Cerradura triangular	85,08 €

ARMARIO ESTANCO DE DISTRIBUCIÓN PUERTA TRANSPARENTE - FT325



Medidas: 300x250x140 mm
 Material: PC/ABS
 Instalación: Superficie / Empotrada
 Paredes: Lisas / Puerta: Transparente
 Protección IP 65, IK 10
 Color: Gris
 Chasis: 16 módulos, 2 filas
 Cierre puerta triangular 10 mm + llave



Envase - 1 Ud.
 Embalaje - 1 Ud.

Opciones de montaje (Consultar):

- Ventilación lateral
- Tejadillo voladizo
- Cerradura metálica



Referencia	Denominación (Medidas en milímetros)	PVP €
FT325	Armario estanco 300x250x140. 16 Mod. 2 Filas, Cerradura triangular	122,52 €

ARMARIO ESTANCO DE DISTRIBUCIÓN - CH430



Medidas: 400x300x200 mm
 Material: PC/ABS
 Instalación: Superficie / Empotrada
 Paredes: Lisas
 Protección IP 65, IK 10
 Color: Gris
 Chasis: 24 módulos, 2 filas
 Cierre puerta triangular 10 mm + llave



Envase - 1 Ud.
 Embalaje - 1 Ud.

Opciones de montaje (Consultar):

- Ventilación lateral
- Tejadillo voladizo
- Cerradura metálica



Referencia	Denominación (Medidas en milímetros)	PVP €
CH430	Armario estanco 400x300x200. 24 Mod. 2 Filas, Cerradura triangular	129,42 €

ARMARIO ESTANCO DE DISTRIBUCIÓN PUERTA TRANSPARENTE - FT430



Medidas: 400x300x200 mm
 Material: PC/ABS
 Instalación: Superficie / Empotrada
 Paredes: Lisas / Puerta: Transparente
 Protección IP 65, IK 10
 Color: Gris
 Chasis: 24 módulos, 2 filas
 Cierre puerta triangular 10 mm + llave



Envase - 1 Ud.
 Embalaje - 1 Ud.

Opciones de montaje (Consultar):

- Ventilación lateral
- Tejadillo voladizo
- Cerradura metálica



Referencia	Denominación (Medidas en milímetros)	PVP €
FT430	Armario estanco 400x300x200. 24 Mod. 2 Filas, Cerradura triangular	161,48 €

ARMARIO ESTANCO DE DISTRIBUCIÓN - CH440



Medidas: 400x400x200 mm
 Material: PC/ABS
 Instalación: Superficie / Empotrada
 Paredes: Lisas
 Protección IP 65, IK 10
 Color: Gris
 Chasis: 36 módulos, 2 filas
 Cierre puerta triangular 10 mm + llave



Envase - 1 Ud.
 Embalaje - 1 Ud.

Opciones de montaje (Consultar):

- Ventilación lateral
- Tejadillo voladizo
- Cerradura metálica
- Bloqueo mango



Referencia	Denominación (Medidas en milímetros)	PVP €
CH440	Armario estanco 400x400x200. 36 Mod. 2 Filas, Cerradura triangular	159,42€
CH440M	Armario estanco 400x400x200. 36 Mod. 2 Filas, Cerradura mango	consultar

ARMARIO ESTANCO DE DISTRIBUCIÓN PUERTA TRANSPARENTE - FT440



Medidas: 400x400x200 mm
 Material: PC/ABS
 Instalación: Superficie / Empotrada
 Paredes: Lisas / Puerta: Transparente
 Protección IP 65, IK 10
 Color: Gris
 Chasis: 36 módulos, 2 filas
 Cierre puerta triangular 10 mm + llave



Envase - 1 Ud.
 Embalaje - 1 Ud.

Opciones de montaje (Consultar):

- Ventilación lateral
- Tejadillo voladizo
- Cerradura metálica
- Bloqueo mango



Referencia	Denominación (Medidas en milímetros)	PVP €
FT440	Armario estanco 400x400x200. 36 Mod. 2 Filas, Cerradura triangular	207,54€
FT440M	Armario estanco 400x400x200. 36 Mod. 2 Filas, Cerradura mango	consultar

ARMARIO ESTANCO DE DISTRIBUCIÓN - CH540



Medidas: 500x400x200 mm
 Material: PC/ABS
 Instalación: Superficie / Empotrada
 Paredes: Lisas
 Protección IP 65, IK 10
 Color: Gris
 Chasis: 54 módulos, 3 filas
 Cierre puerta triangular 10 mm + llave



Envase - 1 Ud.
 Embalaje - 1 Ud.

Opciones de montaje (Consultar):

- Ventilación lateral
- Tejadillo voladizo
- Cerradura metálica
- Bloqueo mango



Referencia	Denominación (Medidas en milímetros)	PVP €
CH540	Armario estanco 500x400x200. 54 Mod. 3 Filas, Cerradura triangular	213,24€
CH540M	Armario estanco 500x400x200. 54 Mod. 3 Filas, Cerradura mango	consultar

ARMARIO ESTANCO DE DISTRIBUCIÓN PUERTA TRANSPARENTE - FT540



Medidas: 500x400x200 mm
 Material: PC/ABS
 Instalación: Superficie / Empotrada
 Paredes: Lisas / Puerta: Transparente
 Protección IP 65, IK 10
 Color: Gris
 Chasis: 54 módulos, 3 filas
 Cierre puerta triangular 10 mm + llave



Envase - 1 Ud.
 Embalaje - 1 Ud.

Opciones de montaje (Consultar):

- Ventilación lateral
- Tejadillo voladizo
- Cerradura metálica
- Bloqueo mango



Referencia	Denominación (Medidas en milímetros)	PVP €
FT540	Armario estanco 500x400x200. 54 Mod. 3Filas, Cerradura triangular	227,34€
FT540M	Armario estanco 500x400x200. 54 Mod. 3 Filas, Cerradura mango	consultar

ARMARIO ESTANCO DE DISTRIBUCIÓN - CH640



Medidas: 600x400x220 mm
 Material: PC/ABS
 Instalación: Superficie / Empotrada
 Paredes: Lisas
 Protección IP 65, IK 10
 Color: Gris
 Chasis: 72 módulos, 4 filas
 Cierre puerta triangular 10 mm + llave



Envase - 1 Ud.
 Embalaje - 1 Ud.

Opciones de montaje (Consultar):

- Ventilación lateral
- Tejadillo voladizo
- Cerradura metálica
- Bloqueo mango



Referencia	Denominación (Medidas en milímetros)	PVP €
CH640	Armario estanco 600x400x220. 72 Mod. 4 Filas, Cerradura triangular	227,37€
CH640M	Armario estanco 600x400x220. 72 Mod. 4 Filas, Cerradura mango	consultar

ARMARIO ESTANCO DE DISTRIBUCIÓN PUERTA TRANSPARENTE - FT640



Medidas: 600x400x220 mm
 Material: PC/ABS Libre de Halógenos
 Instalación: Superficie / Empotrada
 Paredes: Lisas / Puerta: Transparente
 Protección IP 65, IK 10
 Color: Gris
 Chasis: 72 módulos, 4 filas
 Cierre puerta triangular 10 mm + llave



Envase - 1 Ud.
 Embalaje - 1 Ud.

Opciones de montaje (Consultar):

- Ventilación lateral
- Tejadillo voladizo
- Cerradura metálica
- Bloqueo mango



Referencia	Denominación (Medidas en milímetros)	PVP €
FT640	Armario estanco 600x400x220. 72 Mod. 4 Filas, Cerradura triangular	266,64 €
FT640M	Armario estanco 600x400x220. 72 Mod. 4 Filas, Cerradura mango	consultar

CUADRO DE DISTRIBUCIÓN Y TOMAS DE CORRIENTE



CUADRO DE DISTRIBUCIÓN MÓVIL



Medidas: 450x280x260 mm
 Material: PC / Metálico
 Opciones: Monofásico ó Trifásico
 Color: Negro

* Consultar precios. Montaje a medida.

CAJAS CONTADORES



■ CAJA CONTADOR ENERGÍA MONOFÁSICO - C7



Medidas: 360x270x170 mm
 Material: PC/ABS
 Instalación: Superficie
 Paredes: Lisas / Puerta: Con visor
 Protección IP 44, IK 10
 Color: Gris
 Cierre: Cuatro tornillos



Envase - 1 Ud.
 Embalaje - 1 Ud.



Referencia	Denominación (Medidas en milímetros)	PVP €
C7	Caja C7 contador Energía 360x270x170 monofásico	38,86 €
CV7	Caja CV7 contador Energía 360x270x170 monofásico, visor	39,44 €

■ CAJA CONTADOR DE ENERGÍA MONO (2 CONTADORES) - C8



Medidas: 300x420x145 mm
 Material: PC/ABS
 Instalación: Superficie/Empotrada
 Paredes: Lisas / Puerta: Con visor
 Protección IP 54, IK 10
 Color: Gris
 Cierre puerta triangular 10 mm + llave



Envase - 1 Ud.
 Embalaje - 1 Ud.



Imagen ilustrativa de la caja CV8 con visor.



Referencia	Denominación (Medidas en milímetros)	PVP €
C8	Caja para dos contadores Energía 300x420x145 monofásico	56,89 €
CV8	Caja para dos contadores Energía 300x420x145 con visor	64,61 €

■ CAJA CONTADOR ENERGÍA TRIFÁSICO - C6



Medidas: 400x300x200 mm
 Material: PC/ABS
 Instalación: Superficie/Empotrada
 Paredes: Lisas
 Protección IP 44, IK 10
 Color: Gris
 Cierre puerta triangular 10 mm + llave



Envase - 1 Ud.
 Embalaje - 1 Ud.



Referencia	Denominación (Medidas en milímetros)	PVP €
C6	Caja contador Energía 400x300x200 trifásico	62,29 €

■ CAJA PARA CONTADOR DE AGUA - C97



Medidas: 340x490x185 mm
 Material: PC/ABS
 Instalación: Empotrada
 Paredes: Lisas / Puerta: Con visor
 Código Barras: EAN 13
 Color: Gris
 Cierre puerta triangular 10 mm + llave



Envase - 1 Ud.
 Embalaje - 1 Ud.

El marco y la puerta se pueden colocar después de sujetar la caja



Referencia	Denominación (Medidas en milímetros)	PVP €
C97	Caja contador Agua 340x490x185	41,44 €

CAJA PARA CONTADOR DE GAS - C9



Medidas: 500x350x190 mm
 Material: PC/ABS
 Instalación: Superficie/Empotrada
 Paredes: Lisas / Puerta: Con visor
 Protección IP 44, IK 10
 Color: Gris
 Cierre puerta triangular 10 mm + llave

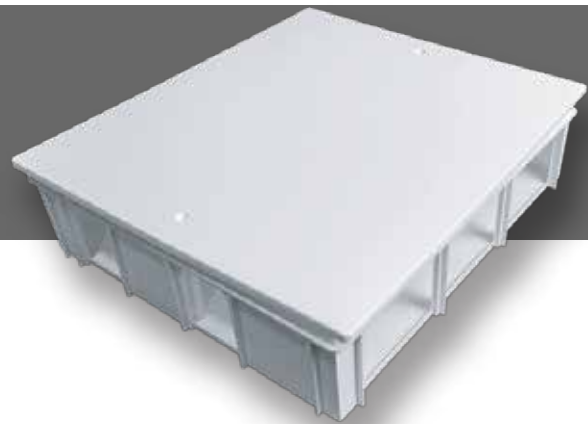


Envase - 1 Ud.
 Embalaje - 1 Ud.



Referencia	Denominación (Medidas en milímetros)	PVP €
C9	Caja C9 contador Gas 500x350x190	43,85 €
CV9	Caja CV9 contador Gas 500x350x190 con visor	47,56 €

CAJAS CALEFACCIÓN



PRE-INSTALACIÓN AIRE ACONDICIONADO PLADUR - C78



Medidas: 395x115x45 mm
 Material: PC
 Instalación: Empotrar/Empalmes
 Color: Blanco
 Código Barras: EAN 13



Envase - 1 Ud.
 Embalaje - 1 Ud.



Evacuador independiente y reversible para salida de agua
 Salida horizontal. Para tubos de Ø 18mm y Ø 20mm.

Referencia	Denominación (Medidas en milímetros)	PVP €
C78	Caja 395x115x45 aire acondicionado pladur, garra plástica	7,80 €
T78	Tapa 395x115 garra plástica	3,01 €

PRE-INSTALACIÓN AIRE ACONDICIONADO - C79



Medidas: 430x100x65 mm
 Material: PC
 Instalación: Empotrar/Empalmes
 Color: Blanco
 Código Barras: EAN 13



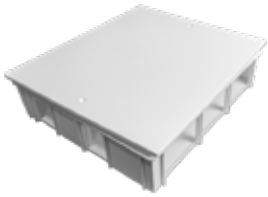
Envase - 1 Ud.
 Embalaje - 1 Ud.



Enganches para bridas. Evacuador independiente y reversible para salida de agua.
 Salida horizontal. Para tubos de Ø 18mm y Ø 20mm.

Referencia	Denominación (Medidas en milímetros)	PVP €
C79	Caja 430x100x65 aire acondicionado tapa y tornillos	10,97 €
T79	Tapa 430x100 tornillos	3,16 €

CAJA COLECTORA - C80



Medidas: 300x300x80 mm
 Material: PC
 Instalación: Empotrar/Empalmes
 Color: Blanco
 Código Barras: EAN 13

Caja distribuidora para calefacción con tapa, tornillos y un juego de abrazaderas para los tubos.



Envase - 1 Ud.
 Embalaje - 12 Uds.



Referencia	Denominación (Medidas en milímetros)	PVP €
C80	Caja colectora 300x300x80 tapa y tornillos	19,60 €
T80	Tapa 300x300 tornillos	11,20 €

CAJA COLECTORA - C81



Medidas: 470x300x80 mm
 Material: PC
 Instalación: Empotrar/Empalmes
 Color: Blanco
 Código Barras: EAN 13

Caja distribuidora para calefacción con tapa, tornillos y un juego de abrazaderas para los tubos.



Envase - 1 Ud.
 Embalaje - 8 Uds.



Referencia	Denominación (Medidas en milímetros)	PVP €
C81	Caja colectora 470x300x80 tapa y tornillos	24,69 €
T81	Tapa 470x300 tornillos	11,50 €

CAJA COLECTORA - C82



Medidas: 570x300x80 mm
 Material: PC
 Instalación: Empotrar/Empalmes
 Color: Blanco
 Código Barras: EAN 13

Caja distribuidora para calefacción con tapa, tornillos y un juego de abrazaderas para los tubos.



Envase - 1 Ud.
 Embalaje - 5 Uds.



Referencia	Denominación (Medidas en milímetros)	PVP €
C82	Caja colectora 570x300x80 tapa y tornillos	40,50 €
T82	Tapa 570x300 tornillos	25,56 €



ACCESORIOS DE ILUMINACIÓN

ARO PLÁSTICO PARA EMPOTRAR - AF28



2 Medidas: 60mm y 80 mm
Material: PS Libre de Halógenos
Color: Negro

Utilizando estos aros se consigue ahorrar por su rapidez en la instalación de los focos downlight y lámparas dicroicas.



Envase - 1 Ud.
Embalaje - 150 Uds.



Referencia	Denominación (Medidas en milímetros)	PVP €
AF28	Aro para focos 2 medidas 60mm - 80mm	0,61 €

ARO PLÁSTICO PARA EMPOTRAR - AF29



2 Medidas: 72mm y 100 mm
Material: PS Libre de Halógenos
Color: Negro

Utilizando estos aros se consigue ahorrar por su rapidez en la instalación de los focos downlight y lámparas dicroicas.



Envase - 1 Ud.
Embalaje - 150 Uds.



Referencia	Denominación (Medidas en milímetros)	PVP €
AF29	Aro para focos 2 medidas 72mm - 100mm	0,76 €

ARO PLÁSTICO PARA EMPOTRAR - AF51



Medidas: 90 mm
Material: PS Libre de Halógenos
Color: Negro

Utilizando estos aros se consigue ahorrar por su rapidez en la instalación de los focos downlight y lámparas dicroicas.



Envase - 1 Ud.
Embalaje - 50 Uds.



Referencia	Denominación (Medidas en milímetros)	PVP €
AF51	Aro para foco de 90mm	0,58 €

ARO PLÁSTICO PARA EMPOTRAR - AF30



Medidas: 200 mm
Material: PS Libre de Halógenos
Color: Negro

Utilizando estos aros se consigue ahorrar por su rapidez en la instalación de los focos downlight y lámparas dicroicas.



Envase - 1 Ud.
Embalaje - 250 Uds.



Referencia	Denominación (Medidas en milímetros)	PVP €
AF30	Aro para foco de 200mm	1,03 €

PORTALÁMPARAS - P47



Material: PC
Color: Blanco



Envase - 1 Ud.
Embalaje - 100 Uds.



Referencia	Denominación (Medidas en milímetros)	PVP €
P47	Portalámparas blanco E27 R/N hasta 40W	1,37 €

CAJAS DE STOCK



■ CAJA DE STOCK - C100



Medidas: 375x95x120 mm

Material: PC

Color: Azul



Envase - 1 Ud.
Embalaje - 15 Uds.

Referencia	Denominación (Medidas en milímetros)	PVP €
C100	Caja Stock Azul 375x95x120, enlazable	8,94 €

■ CAJA DE STOCK APILABLES - C200



Medidas: 205x117x115 mm

Material: PC

Color: Azul



Envase - 1 Ud.
Embalaje - 12 Uds.

Referencia	Denominación (Medidas en milímetros)	PVP €
C200	Caja Stock Apilable Azul 205x117x115	5,76 €

■ CAJA DE STOCK APILABLES - C300



Medidas: 287x160x150 mm

Material: PC

Color: Azul



Envase - 1 Ud.
Embalaje - 10 Uds.

Referencia	Denominación (Medidas en milímetros)	PVP €
C300	Caja Stock Apilable Azul 287x160x150	9,50 €

■ CAJA DE STOCK APILABLES - C400



Medidas: 355x206x190 mm

Material: PC

Color: Azul



Envase - 1 Ud.
Embalaje - 10 Uds.

Referencia	Denominación (Medidas en milímetros)	PVP €
C400	Caja Stock Apilable Azul 355x206x190	13,06 €

TALOCHAS DE MANGO REDONDO, CUADRADO, ESPONJA



TALOCHA - T2



Medidas: 220x330 mm
 Material: PS
 Mango: Redondo, Cuadrado, Esponja
 Color: Negro
 Código Barras: EAN 13



Envase - 1 Ud.
 Embalaje - 30 Uds. / *(T2/E) - 20 Uds.



Referencia	Denominación (Medidas en milímetros)	PVP €
T2MR	Talocha rectangular 220x330 mango redondo	4,95 €
T2MC	Talocha rectangular 220x330 mango cuadrado	4,95 €
T2/E	Talocha rectangular 220x330 con esponja	12,99 €

TALOCHA - T3



Medidas: 190x280 mm
 Material: PS
 Mango: Redondo, Cuadrado, Esponja
 Color: Negro
 Código Barras: EAN 13



Envase - 1 Ud.
 Embalaje - 50 Uds. / *(T3/E) - 30 Uds.



Referencia	Denominación (Medidas en milímetros)	PVP €
T3MR	Talocha rectangular 190x280 mango redondo	4,39 €
T3MC	Talocha rectangular 190x280 mango cuadrado	4,39 €
T3/E	Talocha rectangular 190x280 con esponja	11,52 €

TALOCHA - T4



Medidas: 140x265 mm
 Material: PS
 Mango: Redondo, Cuadrado, Esponja
 Color: Negro
 Código Barras: EAN 13



Envase - 1 Ud.
 Embalaje - 75 Uds. / *(T4/E) - 30 Uds.



Referencia	Denominación (Medidas en milímetros)	PVP €
T4MR	Talocha punta 140x265 mango redondo	3,98 €
T4MC	Talocha punta 140x265 mango cuadrado	3,98 €
T4/E	Talocha punta 140x265 con esponja	10,86 €

ACCESORIOS



■ CONOS PVC



Medidas: 25 / 32 / 40 / 50mm

Material: PVC

Color: Gris



Envase - 1 Ud.
Embalaje - 1 Ud.

Referencia	Denominación (Medidas en milímetros)	PVP €
CN57	Conos PVC de 25mm para caja estanca	0,26 €
CN60	Conos PVC de 32mm para caja estanca	0,31 €
CN66	Conos PVC de 40mm para caja estanca	0,35 €
CN69	Conos PVC de 50mm para caja estanca	0,40 €

■ TORNILLO PARA CAJA ESTANCA - TR55



Material: PS

Color: Gris



Envase - 1 Ud.
Embalaje - 1 Ud.

Referencia	Denominación (Medidas en milímetros)	PVP €
TR55	Tornillos para caja estanca	0,25 €

■ LLAVE PARA CAJA DE AGUA - L97



Material: PS

Color: Negro



Envase - 1 Ud.
Embalaje - 1 Ud.

Referencia	Denominación (Medidas en milímetros)	PVP €
L97	Llave para caja de agua Ref.C97	4,88 €

■ ABRAZADERA PLÁSTICA - AP80



Material: PC

Color: Blanco



Envase - 1 Ud.
Embalaje - 1 Ud.

Referencia	Denominación (Medidas en milímetros)	PVP €
AP80	Abrazadera plástica para Ref. C80, C81, C82	5,12 €

■ CERRADURA LLAVE METÁLICA - CL-325



Material:

Color:



Envase - 1 Ud.
Embalaje - 1 Ud.

Referencia	Denominación (Medidas en milímetros)	PVP €
CL325	Cerradura metálica para armarios estanco	16,25 €

ABRAZADERAS PARA FIJACIÓN DE CABLES



Material: Nylon 66

Color: Negro



Envase - 1 Ud.
Embalaje - 1 Ud.

Modelo	Ø (Min.)-(Máx.)	Referencia	Denominación (Medidas en milímetros)	PVP €
AB147	26-44 mm	AB147	Abrazadera ondulada ø 26-44mm. Fijación por tornillos	8,20 €
AB148	26-44 mm	AB148	Abrazadera ondulada ø26-44mm. Fijación cinta acero inox	10,34 €
AB149	36-52 mm	AB149	Abrazadera recta ø 36-52mm. Fijación por tornillos	9,30 €
AB150	36-52 mm	AB150	Abrazadera recta ø 36-52 mm. Fijación por cinta acero inox	12,00 €

PIEZAS DE ENLACE



Material: PS

Color: Negro



Envase - 1 Ud.
Embalaje - 1 Ud.

Referencia	Denominación (Medidas en milímetros)	PVP €
E41	Pieza enlace para Ref. C40	0,58 €
E20	Pieza enlace para Ref. CTP32, CTP26 y CTP27	1,51 €
E21	Pieza para conducción de cables p/ Ref. CTP32, CTP26 y CTP27	1,96 €
E26	Pieza enlace para Ref. C17, CT24 y CT25	0,58 €
E27	Pieza enlace para Ref. CT24 y CT25	0,58 €

SEPARADORES



Material: PS

Color: Negro



Envase - 1 Ud.
Embalaje - 1 Ud.

Referencia	Denominación (Medidas en milímetros)	PVP €
SP33	Separador plástico 95x60mm para Ref. CTP32	0,64 €
SP24	Separador plástico 100x60mm para Ref. CT24	0,66 €
SP38	Separador plástico 110x35mm para Ref. C38, C47	0,77 €
SP27	Separador plástico 125x55mm para Ref. C17	0,86 €
SP34	Separador plástico 150x31mm para Ref. CTP32	0,95 €
SP25	Separador plástico 195x60mm para Ref. CT25	1,01 €






fematel.com

GPS: 41.963499. -8.8261097

Estrada a Loureza, 110 . 36770 . O Rosal . Pontevedra . España

 +34 986 62 60 63 . fematel@fematel.com

www.facebook.com/Fematel